

# RACCORD PLAST

## Listino prezzi

### Price List

## C40

### 03/2018 PP

Raccordi stampati in PP-H  
per condotte di fluidi in pressione

*PP-H moulded fittings  
for pressure fluids piping*

**MATERIALE:**

Raccordi in PP-H (Polipropilene omopolimero).  
Su richiesta: raccordi in PE100.

**COLORE:**

Grigio ghiaia (RAL 7032).

**GIUNZIONE:**

Per polifusione nel bicchiere dal Ø 20 al Ø 110  
e per saldatura di testa dal Ø 63 al Ø 630  
secondo serie metrica ISO 161-1  
per accoppiamento a tubi corrispondenti  
alle norme UNI 8318, DIN 8077, EN ISO 15874.

**TEMPERATURA MASSIMA DI ESERCIZIO:**

100°C.

**PRESSIONE MASSIMA DI ESERCIZIO:**

Raccordi per polifusione nel bicchiere:  
10 bar a 20°C (adduzione acqua).  
Raccordi per saldatura di testa:  
10 bar per SDR11 (PN10),  
6 bar per SDR17,6 (PN6) e  
4 bar per SDR 26 (PN4)  
(adduzione acqua).  
Per il dettaglio delle pressioni d'esercizio  
si rinvia al catalogo tecnico-dimensionale e  
alle informazioni contenute nel sito web  
[www.raccordplast.com](http://www.raccordplast.com).  
Use non certificato con fluidi gassosi compressi.

**TRASPORTO ACQUA POTABILE:**

Idoneità al trasporto di acqua potabile  
in accordo con la legislazione italiana  
e le direttive europee.

**MATERIAL:**

PP-H (Polypropylene homopolymer) Fittings.  
On demand: PE100 fittings.

**COLOUR:**

Pebble grey (RAL 7032).

**JOINTING:**

By socket fusion welding from Ø 20 to Ø 110  
and by butt welding from Ø 63 to Ø 630  
according to metric serie ISO 161-1  
for jointing to pipes conforming  
to UNI 8318, DIN 8077, EN ISO 15874.

**MAXIMUM WORKING TEMPERATURE:**

100°C.

**MAXIMUM WORKING PRESSURE:**

Socket fusion welding fittings:  
10 bar at 20°C (water supply).  
Butt welding fittings:  
10 bar for SDR11 (PN10),  
6 bar for SDR17,6 (PN6) and  
4 bar for SDR26 (PN4)  
(water supply).  
For details about working pressure, please,  
refer to our technical-dimensional catalogue  
and to the information included in our website  
[www.raccordplast.com](http://www.raccordplast.com).  
Use not certified with compressed gaseous fluids.

**USE FOR POTABLE WATER:**

Fitness to the transport of drinking water  
according to Italian law  
and European directives.

# RACCORD PLAST

## CONDIZIONI GENERALI DI VENDITA

Qui di seguito si utilizzerà l'abbreviazione RP per indicare:  
Raccord Plast srl – via Tolomeo 2 e 3 – 20016 Pero MI - Italia

1) **VALIDITA'**: Le presenti condizioni generali di vendita valgono per tutte le forniture effettuate da RP al Cliente, siano esse costituite da prodotti della RP così come da prodotti di rivendita. Queste condizioni valgono anche se non è fatto specifico riferimento ad esse, salvo deroghe confermate per scritto.

2) **PREZZI**: I prezzi si intendono in Euro, IVA esclusa, franco Magazzino RP, e sono quelli validi al momento dell'ordine. Nel caso in cui il Cliente chieda una consegna dilazionata, prezzi saranno quelli validi al momento della consegna. I prezzi includono il costo del normale imballaggio.

3) **MINIMO FATTURABILE**: Saranno accettati solo ordini di importo minimo pari a € 155,00.

4) **CONSEGNA**: La resa è sempre franco magazzino RP di Pero (MI), salvo diverso accordo scritto. In ogni caso la merce viaggia a rischio e pericolo del Cliente. La merce è coperta da assicurazione solo su richiesta e a carico del Cliente. Nel caso in cui il Cliente non indichi esplicitamente il mezzo di trasporto, la spedizione sarà effettuata nei tempi e nei modi che RP riterrà più idonei.

5) **TEMPO DI CONSEGNA**: Salvo diverso accordo scritto, i termini di consegna che RP conferma nelle offerte e nelle conferme d'ordine non sono vincolanti; essi sono semplicemente indicativi ed approssimativi. Tali tempi di consegna indicano il tempo presunto di messa a disposizione del materiale presso il magazzino RP e decorrono dall'effettiva conclusione del contratto (data della conferma d'ordine inviata da RP). Nessun indennizzo potrà essere richiesto per ritardi nella consegna, né sarà accettato l'annullamento dell'ordine se la produzione è già avviata.

6) **PAGAMENTO**: Il pagamento è stabilito nei modi e nei tempi definiti dal contratto. Sui pagamenti ritardati sarà applicato l'interesse di mora pari al tasso corrente di sconto.

7) **RISERVA DI PROPRIETA'**: La merce fornita rimane di proprietà di RP fino all'avvenuto integrale pagamento.

8) **CONTROLLO DELLA FORNITURA**: Il Cliente deve controllare lo stato e la quantità della merce ricevuta comunicando per scritto eventuali difformità entro i termini di legge. In mancanza di comunicazioni scritte la merce è considerata accettata.

9) **DOCUMENTAZIONE TECNICA**: La documentazione tecnica, i manuali d'uso e le avvertenze per l'uso aggiornati relativi ai prodotti RP e ai prodotti di rivendita sono sempre disponibili su richiesta e devono essere conosciuti dal Cliente. Tutti i documenti tecnici cartacei e quelli visionabili sul sito internet sono soggetti, senza preavviso, alle modifiche che RP riterrà necessarie in conseguenza del progresso tecnico o delle modifiche di leggi e norme.

10) **GARANZIA**: RP garantisce che i propri prodotti siano conformi alle caratteristiche promesse e di buona qualità nei limiti dello stato attuale della tecnica. La garanzia comprende la riparazione o la sostituzione del pezzo difettoso franco stabilimento RP. La garanzia decade nel caso in cui:

- siano trascorsi più di 12 mesi dalla consegna;
- il difetto sia dovuto a usura naturale, cause esterne, magazzinaggio non adeguato;
- il materiale sia usato oltre le condizioni di esercizio prescritte;
- il materiale sia stato installato e provato in modo non conforme alle normative vigenti;
- siano stati eseguiti interventi non appropriati;
- il materiale sia stato modificato.

Per quanto riguarda i prodotti di rivendita la garanzia è prestata direttamente dal produttore.

11) **LIMITAZIONI DI RESPONSABILITA'**: La responsabilità di RP è limitata dagli obblighi di garanzia citati al punto 10.

Salvo quanto previsto dal DPR 224 del 24/05/1988 è escluso qualsiasi obbligo di risarcimento del Cliente o di terzi per danni diretti o indiretti provocati dall'uso della merce fornita o per mancato guadagno ad essa connesso. Nell'eventualità di danni che coinvolgono i prodotti RP, qualunque azione, ad eccezione di quelle più immediate per fronteggiare un'eventuale emergenza, dovrà essere concordata con RP. Pena la decadenza della garanzia, l'eventuale danno dovrà essere segnalato a RP al più presto, comunque non oltre una settimana, per concordare le eventuali azioni.

12) **RESI**: Tutti i resi devono essere preventivamente autorizzati da RP. Saranno accettati solo resi in porto franco, possibilmente negli imballi originali, per merce assolutamente integra e rivendibile. Sarà addebitato il costo di elaborazione ordine e di movimentazione merce.

13) **CONTROVERSIE**: Il rapporto contrattuale tra RP e il Cliente è regolato dal diritto italiano. Per giudicare qualsiasi controversia che non si risolva in via amichevole è competente il foro di Milano. Nel caso di inadempienza del Cliente, RP avrà la facoltà di convenire il Cliente anche davanti al foro presso il domicilio di quest'ultimo.

## GENERAL TERMS OF SALE

Here below the abbreviation RP will be used to indicate:  
Raccord Plast srl – via Tolomeo 2 e 3 – 20016 Pero MI – Italy

1) **VALIDITY**: These general sale terms are valid for all the supplies from RP to the Customer, either for RP products or for reselling products. These conditions are valid even if no specific reference is made to them, unless written confirmed derogations.

2) **PRICES**: Prices are in Euro, taxes not included, ex works RP, and are those valid at the moment of the order. If the customer requires the postponement of the date of delivery, prices will be those valid at the delivery. Standard packing is included in the prices.

3) **MINIMUM INVOICING**: Only orders with minimum amount of € 155,00 will be accepted.

4) **DELIVERY**: Unless different written agreement, the deliver is ex RP warehouse in Pero (MI). In any case the goods travel at Customer's risk. The goods will be insured only on request and at Customer's expense. Unless specifically requested by the Customer, the shipment will be made using the transport means RP deems most suitable.

5) **DELIVERY TIME**: Unless different written agreement, the delivery terms RP confirms in its offers and order confirmations are not binding; they are merely indicative and approximate. Such delivery terms show the presumptive time to place the goods at customer's disposal in RP warehouse and run from the effective conclusion of the contract (date of the order confirmation RP has sent). No request of indemnity will be admitted for delayed delivery and no cancellation of the order will be accepted after the production has started.

6) **PAYMENT**: The payment is fixed in the way and the time the contract shows. In case of late payments, an interest at the current discount rate in Italy will be charged.

7) **PROPERTY RESERVATIONS**: The supplied goods remain property of RP until full payment has been made.

8) **CONTROL OF SUPPLIED GOODS**: The Customer must check the conditions and quality of the received goods and communicate in writing eventual complaints. Without any written communication the goods will be considered as accepted.

9) **TECHNICAL DOCUMENTATION**: The updated technical documentation, user's manuals and precautions for use about RP products and reselling products are always available upon request and must be known by the Customer. All the technical documents, printed or on internet site, are subject, without notice, to the modifications that RP will consider necessary consequently the technical progress or the change of laws and norms.

10) **GUARANTEE**: RP guarantees that the supplied goods are conforming to the promised characteristics and of good quality within the limits of the present techniques' state. The guarantee includes repairing or replacement of the defective piece ex RP factory.

The guarantee is no more valid where:

- 12 months have passed from the date of delivery;
- the damage is caused by natural consumption, external causes, inadequate storage;
- the material has been used beyond the prescribed working conditions;
- the material has been installed without following the in force norms;
- inadequate interventions have been carried on;
- the material has been modified.

For the reselling products the guarantee is granted directly by the producer.

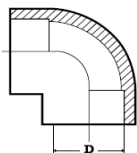
11) **RESPONSIBILITY LIMITATIONS**: RP responsibility is limited by the guarantee obligations of point 10. With the exception of what is foreseen in Italian DPR 224 dated 24/05/1988, any obligation to indemnify the Customer or thirds is in any case excluded in case of direct or indirect damages caused by the use of the supplied goods or in case of lack of incomes related to the same goods. In case of accident in which RP products are involved, any action, except the strictly immediate ones in order to face a possible emergency, must be agreed with RP. The possible accident must be reported to RP as soon as possible, in any case within one week, otherwise no warranty will be granted.

12) **RETURNED GOODS**: All returned goods must be previously authorized by RP. RP will accept only returned goods with no transport charge, possibly in original packages, in perfect conditions to be possible to sell again. The cost to process the order and to move the goods will be charged.

13) **CONTROVERSIES**: The contract relationship between RP and the Customer is regulated by the Italian law. Any controversy impossible to solve in a friendly way will be settled by the Court of Milano. In case of not fulfilment on behalf of the Customer, RP will have the faculty to convene the Customer also in front of the jurisdiction where the latter has its domicile.

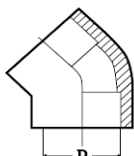
Raccordi in Polipropilene per polifusione nel bicchiere  
*Polypropylene Fittings for jointing by Socket Fusion Welding*

**Gomiti 90°**  
**Elbows 90°**  
PPF90GO



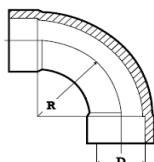
D	Euro	Cod.
20	2,17	PPF90GO020
25	2,46	PPF90GO025
32	3,02	PPF90GO032
40	3,99	PPF90GO040
50	7,06	PPF90GO050
63	9,09	PPF90GO063
75	17,64	PPF90GO075
90	22,94	PPF90GO090
110	33,17	PPF90GO110

**Gomiti 45°**  
**Elbows 45°**  
PPF45GO



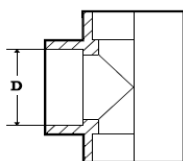
D	Euro	Cod.
20	3,09	PPF45GO020
25	3,29	PPF45GO025
32	3,87	PPF45GO032
40	4,90	PPF45GO040
50	8,64	PPF45GO050
63	11,14	PPF45GO063
75	17,03	PPF45GO075
90	22,44	PPF45GO090
110	34,60	PPF45GO110

**Curve 90° - R=1,5 D**  
**Bends 90° - R=1,5 D**  
PPF90CR



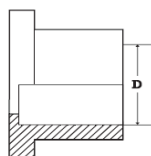
D	Euro	Cod.
75	31,09	PPF90CR075
90	39,41	PPF90CR090
110	62,16	PPF90CR110

**Te 90°**  
**Tees 90°**  
PPF90TE



D	Euro	Cod.
20	2,53	PPF90TE020
25	2,69	PPF90TE025
32	3,24	PPF90TE032
40	3,99	PPF90TE040
50	7,41	PPF90TE050
63	9,17	PPF90TE063
75	18,36	PPF90TE075
90	30,35	PPF90TE090
110	41,65	PPF90TE110

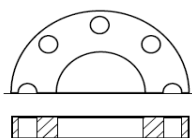
**Collari**  
**Stub Flanges**  
PPFCART



D	Euro	Cod.
20	1,57	PPFCART020
25	1,63	PPFCART025
32	1,84	PPFCART032
40	2,34	PPFCART040
50	2,67	PPFCART050
63	3,53	PPFCART063
75	6,55	PPFCART075
90	11,29	PPFCART090
110	15,53	PPFCART110

**Raccordi in Polipropilene per polifusione nel bicchiere**  
**Polypropylene Fittings for jointing by Socket Fusion Welding**

**Flange libere PVC ISO DIN PN10**  
**PVC Backing Rings ISO DIN PN10**  
 CVFUPC

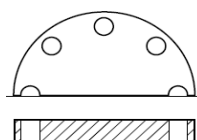


Flange libere per collari PFCART.  
 Foratura secondo ISO DIN 2501 PN10.

*Backing Rings for stubs PFCART.*  
*Drilled according to ISO DIN 2501 PN10.*

D	DN	Euro	Cod.
20	15	3,46	CVFUPC020
25	20	3,64	CVFUPC025
32	25	4,21	CVFUPC032
40	32	5,75	CVFUPC040
50	40	6,38	CVFUPC050
63	50	7,34	CVFUPC063
75	65	9,83	CVFUPC075
90	80	11,23	CVFUPC090
110	100	13,44	CVFUPC110

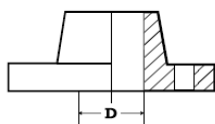
**Flange cieche PP ISO DIN PN10**  
**PP Blank Flanges ISO DIN PN10**  
 PPFUD



Diametri maggiori ricavati da lastra PP spess. 30 mm  
*Larger diameters made by PP sheet thick. 30 mm*  
 Foratura secondo ISO DIN 2501 PN10.  
*Drilled according to ISO DIN 2501 PN10.*

D	DN	Euro	Cod.
20	15	5,36	PPFUD020
25	20	5,71	PPFUD025
32	25	6,74	PPFUD032
40	32	9,40	PPFUD040
50	40	12,11	PPFUD050
63	50	14,66	PPFUD063
75	65	18,61	PPFUD075
90	80	23,08	PPFUD090
110	100	26,33	PPFUD110
125	125	57,19	PPFUD125
140	125	57,19	PPFUD140
160	150	84,48	PPFUD160

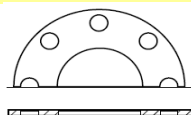
**Flange a collare PP ISO DIN PN10**  
**PP Slip On Flanges ISO DIN PN10**  
 PPFFLUC



Foratura secondo ISO DIN 2501 PN10.  
*Drilled according to ISO DIN 2501 PN10.*

D	DN	Euro	Cod.
20	15	6,12	PPFFLUC020
25	20	6,51	PPFFLUC025
32	25	7,43	PPFFLUC032
40	32	10,69	PPFFLUC040
50	40	13,78	PPFFLUC050
63	50	16,71	PPFFLUC063
75	65	19,87	PPFFLUC075
90	80	24,68	PPFFLUC090
110	100	29,51	PPFFLUC110

**Guarnizioni EPDM per Collari PPF**  
**Gaskets EPDM for Stub Flanges PPF**  
 GUAREPDM

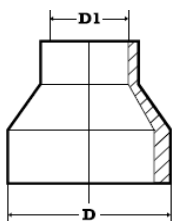


Guarnizioni piane autocentranti (ISO DIN PN10).  
 EPDM Nero - serie acqua.  
 A richiesta per acqua potabile.  
*Gaskets full face self-centering (ISO DIN PN10).*  
*Black EPDM - water series.*  
*On request for drinking water.*  
**Sconto differenziato.**  
**Separate discount.**

D	DN	Euro	Cod.
20	15	0,75	GUAREPDM020
25	20	0,88	GUAREPDM025
32	25	1,04	GUAREPDM032
40	32	1,56	GUAREPDM040
50	40	1,79	GUAREPDM050
63	50	2,12	GUAREPDM063
75	65	2,65	GUAREPDM075
90	80	3,11	GUAREPDM090
110	100	3,73	GUAREPDM110

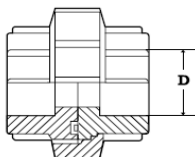
**Raccordi in Polipropilene per polifusione nel bicchiere**  
**Polypropylene Fittings for jointing by Socket Fusion Welding**

**Riduzioni MxF**  
**Reducers MxF**  
 PPFR



D	D1	Euro	Cod.
25	20	2,12	PPFR025020
32	20	2,39	PPFR032020
	25	2,45	PPFR032025
40	25	3,11	PPFR040025
	32	3,11	PPFR040032
50	32	3,75	PPFR050032
	40	3,79	PPFR050040
63	25	5,96	PPFR063025
	32	4,65	PPFR063032
	40	4,65	PPFR063040
	50	4,65	PPFR063050
75	50	7,47	PPFR075050
	63	7,47	PPFR075063
90	40	13,35	PPFR090040
	50	11,15	PPFR090050
	63	11,15	PPFR090063
	75	11,15	PPFR090075
110	50	15,32	PPFR110050
	63	15,32	PPFR110063
	75	15,32	PPFR110075
	90	15,32	PPFR110090

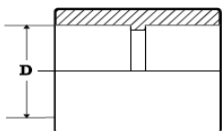
**Bocchettoni**  
**Socket Unions**  
 PPFBOCH



D	Euro	Cod.
20	10,52	PPFBOCH020
25	11,83	PPFBOCH025
32	13,82	PPFBOCH032
40	18,84	PPFBOCH040
50	25,49	PPFBOCH050
63	36,25	PPFBOCH063

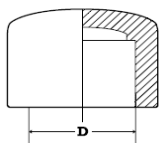
O-Ring in FPM.

**Manicotti**  
**Sockets**  
 PPFMATI



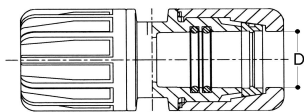
D	Euro	Cod.
20	1,71	PPFMATI020
25	1,82	PPFMATI025
32	2,06	PPFMATI032
40	2,46	PPFMATI040
50	4,37	PPFMATI050
63	6,87	PPFMATI063
75	9,53	PPFMATI075
90	12,73	PPFMATI090
110	15,53	PPFMATI110

**Calotte**  
**Caps**  
 PPFCALO



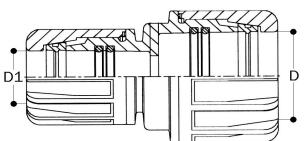
D	Euro	Cod.
20	2,19	PPFCALO020
25	2,29	PPFCALO025
32	2,78	PPFCALO032
40	3,37	PPFCALO040
50	3,96	PPFCALO050
63	5,28	PPFCALO063
75	9,09	PPFCALO075
90	12,73	PPFCALO090
110	16,92	PPFCALO110

Manicotti Sockets IAMS	EPDM			FKM	
	D	Euro	Cod.	Euro	Cod.
	20	9,19	IAMSE020	11,71	IAMSV020
	25	11,89	IAMSE025	15,86	IAMSV025
	32	14,96	IAMSE032	20,54	IAMSV032



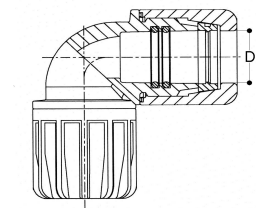
Sconto differenziato.  
 Separate discount.

Manicotti Ridotti Reducing Sockets IAMRS	D	D1	EPDM		FKM	
			Euro	Cod.	Euro	Cod.
	25	20	10,45	IAMRSE025020	13,88	IAMRSV025020
	32	20	12,07	IAMRSE032020	16,22	IAMRSV032020
	32	25	13,52	IAMRSE032025	18,38	IAMRSV032025



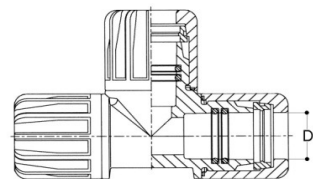
Sconto differenziato.  
 Separate discount.

Gomiti 90° Elbows 90° IAM90GO	EPDM			FKM	
	D	Euro	Cod.	Euro	Cod.
	20	9,37	IAM90GOE020	11,89	IAM90GOV020
	25	12,43	IAM90GOE025	16,40	IAM90GOV025
	32	15,86	IAM90GOE032	21,44	IAM90GOV032



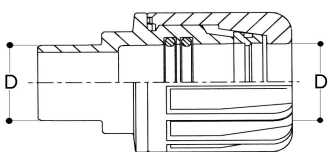
Sconto differenziato.  
 Separate discount.

Te 90° Tees 90° IAM90TE	EPDM			FKM	
	D	Euro	Cod.	Euro	Cod.
	20	13,33	IAM90TEE020	17,30	IAM90TEV020
	25	17,66	IAM90TEE025	23,79	IAM90TEV025
	32	22,71	IAM90TEE032	31,35	IAM90TEV032



Sconto differenziato.  
 Separate discount.

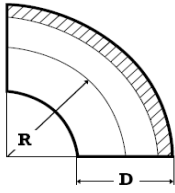
Adattore MxF Multispigots IAMAD	EPDM			FKM	
	D	Euro	Cod.	Euro	Cod.
	20	5,41	IAMADE020	6,67	IAMADV020
	25	6,85	IAMADE025	8,83	IAMADV025
	32	8,47	IAMADE032	11,35	IAMADV032



Sconto differenziato.  
 Separate discount.

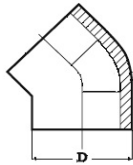
**Raccordi in Polipropilene per saldatura di testa**  
**Polypropylene Fittings for jointing by Butt Welding**

Curve 90° - R=1,5 D Bends 90° - R=1,5 D 90CR	SDR 26		SDR 17,6		SDR 11	
	PN 4		PN 6		PN 10	
	D	Euro	Cod.	Euro	Cod.	Euro
90	-		13,32	90CR090P06	14,98	90CR090P10
110	14,98	90CR110P04	18,27	90CR110P06	20,09	90CR110P10
125 (1)	-		29,93	90CR125P06	31,17	90CR125P10
140	25,77	90CR125P04	35,61	90CR140P06	43,65	90CR140P10
160	36,58	90CR140P04	46,51	90CR160P06	50,56	90CR160P10
180 (2)	-		63,17	90CR180P06	67,88	90CR180P10
200 (1)(2)	53,19	90CR200P04	78,13	90CR200P06	96,96	90CR200P10
225 (2)	64,82	90CR225P04	94,68	90CR225P06	117,75	90CR225P10
250 (1)(2)	86,36	90CR250P04	156,17	90CR250P06	193,92	90CR250P10
280 (2)	107,97	90CR280P04	192,67	90CR280P06	259,69	90CR280P10
315 (2)	141,22	90CR315P04	303,96	90CR315P06	353,21	90CR315P10
355 (2)	319,71	90CR355P04	425,93	90CR355P06	640,62	90CR355P10
400 (2)	395,30		505,55	90CR400P06	848,39	90CR400P10
450	-		(3)	90CR450P06	(3)	90CR450P10
500	-		(3)	90CR500P06	(3)	90CR500P10

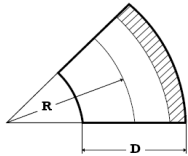


- 1) D.125 SDR 17,6 D.200 e D. 250 SDR 26 a richiesta.  
D.125 SDR 17,6 D.200 and D.250 SDR 26 on request.
- 2) La curva è ottenuta da due curve a 45° saldate T/T.  
The bend is obtained by two butt welded 45° bends.
- 3) Prezzi a richiesta.  
Curve ottenute da 4 settori di tubo saldati T/T.  
Prices on demand.  
Bends obtained by 4 sectors of BW pipe.

Curve 45° - R=1,5 D Bends 45° - R=1,5 D 45GO - 45CR	SDR 26		SDR 17,6		SDR 11		Mod.
	PN 4		PN 6		PN 10		
	D	Euro	Cod.	Euro	Cod.	Euro	
90	-		15,97	45GO090P06	16,87	45GO090P10	a
110	-		20,60	45GO110P06	21,37	45GO110P10	a
110 (2)	7,48	45CR110P04	-		-		b
125 (1)(2)	-		14,98	45CR125P06	18,00	45CR125P10	b
140 (2)	13,32	45CR140P04	18,27	45CR140P06	22,86	45CR140P10	b
160 (2)	18,27	45CR160P04	23,27	45CR160P06	27,02	45CR160P10	b
180	-		31,58	45CR180P06	33,95	45CR180P10	b
200 (1)	26,58	45CR200P04	39,07	45CR200P06	48,48	45CR200P10	b
225	32,41	45CR225P04	47,34	45CR225P06	58,87	45CR225P10	b
250 (1)	43,17	45CR250P04	78,09	45CR250P06	96,96	45CR250P10	b
280	53,99	45CR280P04	96,34	45CR280P06	129,52	45CR280P10	b
315	70,60	45CR315P04	152,00	45CR315P06	176,60	45CR315P10	b
355	159,46	45CR355P04	212,61	45CR355P06	320,30	45CR355P10	b
400	197,67	45CR400P04	252,80	45CR400P06	432,85	45CR400P10	b
450	-		(3)	45CR450P06	(3)	45CR450P10	b
500	-		(3)	45CR500P06	(3)	45CR500P10	b



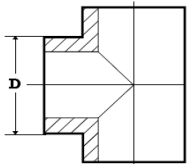
**Mod. a**



**Mod. b**

- 1) D.125 SDR 17,6 D.200 e D. 250 SDR 26 a richiesta.  
D.125 SDR 17,6 D.200 and D.250 SDR 26 on request.
- 2) Curva ottenuta dalla curva 90° tagliata a metà.  
Bend obtained by the bend 90° cut in the middle.
- 3) Prezzi a richiesta. Curve ottenute da 4 settori di tubo saldati T/T.  
Prices on demand. Bends obtained by 4 sectors of BW pipe.

Te 90° Tees 90° 90TE	SDR 26		SDR 17,6		SDR 11	
	PN 4		PN 6		PN 10	
	D	Euro	Cod.	Euro	Cod.	Euro
63 (1)	-		-		10,07	90TE063P10
75 (1)	-		-		15,92	90TE075P10
90	-		-		22,86	90TE090P10
110	-		24,09	90TE110P06	27,02	90TE110P10
125	-		32,41	90TE125P06	45,71	90TE125P10
140	-		44,02	90TE140P06	54,01	90TE140P10
160	-		67,28	90TE160P06	83,09	90TE160P10
180	-		106,32	90TE180P06	121,21	90TE180P10
200	-		132,87	90TE200P06	148,90	90TE200P10
225	161,96	90TE225P04	171,89	90TE225P06	200,85	90TE225P10
250	-		240,83	90TE250P06	283,95	90TE250P10
280	-		332,12	90TE280P06	349,74	90TE280P10
315	-		390,28	90TE315P06	443,24	90TE315P10
355	-		(2)	90TE355P06	(2)	90TE355P10
400	506,56	90TE400P04	547,13	90TE400P06	(2)	90TE400P10
450	-		(2)	90TE450P06	(2)	90TE450P10
500	-		(2)	90TE500P06	(2)	90TE500P10



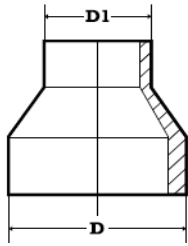
- 1) A richiesta, per quantità.  
On demand, for quantity.
- 2) Prezzi a richiesta. Te ottenuti da 3 settori di tubo saldati T/T.  
Prices on demand. Tees obtained by 3 sectors of BW pipe.

Raccordi in Polipropilene per saldatura di testa  
Polypropylene Fittings for jointing by Butt Welding

SDR 17,6

SDR 11

Riduzioni  
Reducers  
PPTR



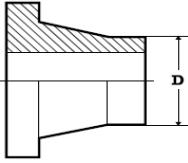
D	D1	PN 6		PN 10	
		Euro	Cod.	Euro	Cod.
90	50 (1)	-		14,69	PPTR090050
	63	10,40	PPTR090063P6	10,95	PPTR090063
	75 (1)	-		12,27	PPTR090075
110	63	11,57	PPTR110063P6	12,17	PPTR110063
	75 (1)	-		16,85	PPTR110075
	90	11,57	PPTR110090P6	12,17	PPTR110090
125	63	-		14,98	PPTR125063
	90	-		14,98	PPTR125090
	110	-		14,98	PPTR125110
140	90	17,37	PPTR140090P6	18,27	PPTR140090
	110	17,37	PPTR140110P6	18,27	PPTR140110
	125	-		18,27	PPTR140125
160	90	18,94	PPTR160090P6	19,93	PPTR160090
	110	18,94	PPTR160110P6	19,93	PPTR160110
	125	-		19,93	PPTR160125
	140	18,94	PPTR160140P6	19,93	PPTR160140
180	63	-		32,80	PPTR180063
	75	-		32,80	PPTR180075
	90	-		30,76	PPTR180090
	110	-		30,76	PPTR180110
	125	-		30,76	PPTR180125
	140	-		30,76	PPTR180140
	160	-		30,76	PPTR180160
200	110	50,01	PPTR200110P6	52,64	PPTR200110
	140	50,01	PPTR200140P6	52,64	PPTR200140
	160	50,01	PPTR200160P6	52,64	PPTR200160
	180	-		52,64	PPTR200180
225	90	-		72,39	PPTR225090
	110	-		72,39	PPTR225110
	125	-		67,88	PPTR225125
	140	-		67,88	PPTR225140
	160	-		67,88	PPTR225160
	180	64,48	PPTR225180P6	67,88	PPTR225180
	200	64,48	PPTR225200P6	67,88	PPTR225200
250	160	72,37	PPTR250160P6	76,18	PPTR250160
	200	72,37	PPTR250200P6	76,18	PPTR250200
	225	72,37	PPTR250225P6	76,18	PPTR250225
280	90	-		93,81	PPTR280090
	110	-		93,81	PPTR280110
	125	-		93,81	PPTR280125
	140	-		93,81	PPTR280140
	160	83,54	PPTR280160P6	87,95	PPTR280160
	180	83,54	PPTR280180P6	87,95	PPTR280180
	200	83,54	PPTR280200P6	87,95	PPTR280200
	225	83,54	PPTR280225P6	87,95	PPTR280225
	250	83,54	PPTR280250P6	87,95	PPTR280250
	280	86,20	PPTR315280P6	90,73	PPTR315280
315	160	92,23	PPTR315160P6	97,09	PPTR315160
	180	86,20	PPTR315180P6	90,73	PPTR315180
	200	86,20	PPTR315200P6	90,73	PPTR315200
	225	86,20	PPTR315225P6	90,73	PPTR315225
	250	86,20	PPTR315250P6	90,73	PPTR315250
	280	86,20	PPTR315280P6	90,73	PPTR315280
355	225	121,86	PPTR355225P6	135,40	PPTR355225
	250	121,86	PPTR355250P6	135,40	PPTR355250
	280	105,97	PPTR355280P6	117,75	PPTR355280
	315	105,97	PPTR355315P6	117,75	PPTR355315
400	225	205,07	PPTR400225P6	227,87	PPTR400225
	250	205,07	PPTR400250P6	227,87	PPTR400250
	280	205,07	PPTR400280P6	227,87	PPTR400280
	315	178,28	PPTR400315P6	198,09	PPTR400315
	355	178,28	PPTR400355P6	198,09	PPTR400355
450	315	223,14	PPTR450315P6	247,94	PPTR450315
	355	223,14	PPTR450355P6	247,94	PPTR450355
	400	223,14	PPTR450400P6	247,94	PPTR450400

1) Ottenuta dalla riduzione PFFR.  
Obtained from the reducer PFFR.



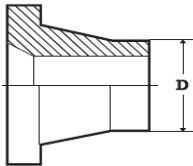
**Raccordi in Polipropilene per saldatura di testa**  
**Polypropylene Fittings for jointing by Butt Welding**

	SDR 26				SDR 17,6		SDR 11	
	D	PN 4		PN 6		PN 10		
		Euro	Cod.	Euro	Cod.	Euro	Cod.	
<b>Collari (Rigati)</b> <b>Stub Flanges (Serrated)</b> CART	63	-		-		4,81	CART063P10	
	75	-		-		5,55	CART075P10	
	90 (3)	7,75	CART090P04	8,03	CART090P06	8,31	CART090P10	
	110	9,69	CART110P04	9,85	CART110P06	10,60	CART110P10	
	125 (4)	12,47	CART125P04	12,60	CART125P06	14,19	CART125P10	
	140 (4)	14,55	CART140P04	14,69	CART140P06	15,92	CART140P10	
	160 (4)	17,94	CART160P04	18,35	CART160P06	20,09	CART160P10	
	180 (4)	25,21	CART180P04	25,77	CART180P06	31,17	CART180P10	
	200	31,27	CART200P04	32,41	CART200P06	33,24	CART200P10	
	225	35,33	CART225P04	36,71	CART225P06	38,78	CART225P10	
	250	52,85	CART250P04	54,40	CART250P06	55,41	CART250P10	
	280	55,61	CART280P04	60,18	CART280P06	63,02	CART280P10	
	315	63,22	CART315P04	67,03	CART315P06	74,10	CART315P10	
	355	96,34	CART355P04	101,32	CART355P06	107,34	CART355P10	
	400	170,25	CART400P04	182,68	CART400P06	214,68	CART400P10	
	450 (1)	-		236,68	CART450P06	283,95	CART450P10	
	500 (2)	290,88	CART500P2,5	-		-		
	630 (2)	322,06	CART630P2,5	-		-		



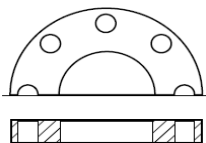
- 1) D.450 SDR 17,6 per flangia libera DN400.  
D.450 SDR 11 per flangia libera DN500.  
D.450 SDR 17,6 for backing ring DN400.  
D.450 SDR 11 for backing ring DN500.
- 2) Soltanto PN 2,5.  
Only PN 2,5.
- 3) A richiesta per flange ANSI.  
On request for ANSI flanges.
- 4) PN4 a richiesta.  
PN4 on request.

	SDR 11		
	D	Euro	Cod.
<b>Collari speciali (smussati)</b> <b>Special Stub Flanges (chamfered)</b> CART-IDE	90 (1)	9,15	CART090IDE
	110	11,67	CART110IDE
	180	34,28	CART180IDE
	225	42,66	CART225IDE
	250	60,97	CART250IDE
	280	69,33	CART280IDE
	315	81,50	CART315IDE
	355	118,07	CART355IDE
	400	236,16	CART400IDE



- Per montaggio con valvole a farfalla.  
In case of Butterfly valves.
- 1) Per flange ANSI.  
For ANSI flanges.

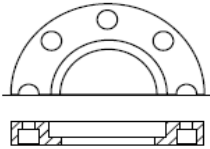
	SDR 11			
	D	DN	Euro	Cod.
<b>Flange libere PVC ISO DIN PN10</b> <b>PVC Backing Rings ISO DIN PN10</b> CVFCT	63	50	7,34	CVFCT063
	75	65	9,83	CVFCT075
	90	80	13,47	CVFCT090
	110	100	16,13	CVFCT110
	125	125	18,62	CVFCT125
	140	125	19,90	CVFCT140
	160	150	24,34	CVFCT160
	180	175	40,89	CVFCT180
	200	200	35,91	CVFCT200
	225	200	42,37	CVFCT225
	250	250	58,69	CVFCT250
	280	250	73,24	CVFCT280
	315	300	82,34	CVFCT315



- Flange libere per collari CART.  
Foratura secondo ISO DIN 2501 PN10.
- Backing Rings for stubs CART.  
Drilled according to ISO DIN 2501 PN10.

**Raccordi in Polipropilene per saldatura di testa**  
**Polypropylene Fittings for jointing by Butt Welding**

	D	DN	PPG/Fe		Fe/Epoxy	
			Euro	Cod.	Euro	Cod.
<b>Flange libere profilate PPG/Fe ISO DIN PN10</b> <b>PPG/Fe Backing Rings profilaed ISO DIN PN10</b> FLPPGFE	20	15	4,04	FLPPGFE020	-	-
	25	20	4,50	FLPPGFE025	-	-
	32	25	4,80	FLPPGFE032	-	-
<b>Flange libere profilate Fe/Epoxy ISO DIN PN10</b> <b>Fe/Epoxy Backing Rings profiled ISO DIN PN10</b> FLFZE	40	32	5,74	FLPPGFE040	-	-
	50	40	7,13	FLPPGFE050	7,18	FLFZE050
	63	50	8,99	FLPPGFE063	7,84	FLFZE063
	75	65	9,92	FLPPGFE075	9,86	FLFZE075
	90	80	12,25	FLPPGFE090	11,34	FLFZE090
	110	100	16,25	FLPPGFE110	12,84	FLFZE110
	125	100	16,74	FLPPGFE125	13,36	FLFZE125
	140	125	20,93	FLPPGFE140	15,70	FLFZE140
	160	150	25,57	FLPPGFE160	19,36	FLFZE160
	180	150	25,57	FLPPGFE180	19,36	FLFZE180
	200	200	37,35	FLPPGFE200	26,03	FLFZE200
	225	200	37,35	FLPPGFE225	26,03	FLFZE225
	250	250	46,66	FLPPGFE250	39,39	FLFZE250
	280	250	46,66	FLPPGFE280	39,39	FLFZE280
	315	300	69,91	FLPPGFE315	48,90	FLFZE315
	355	350	134,84	FLPPGFE355	84,12	FLFZE355
	400	400	153,44	FLPPGFE400	105,82	FLFZE400
	450	500	323,96	FLPPGFE450	151,89	FLFZE450
	500	500	323,96	FLPPGFE500	151,89	FLFZE500
	560	600	396,78	FLPPGFE560	267,07	FLFZE560
	630	600	396,78	FLPPGFE630	206,97	FLFZE630
	710	700	589,78	FLPPGFE710	279,96	FLFZE710
	800	800	769,15	FLPPGFE800	381,63	FLFZE800
	900	900	975,71	FLPPGFE900	426,62	FLFZE900
	1000	1000	1131,68	FLPPGFE1000	551,60	FLFZE1000
	1200	1200	-	-	781,57	FLFZE1200
	1400	1400	-	-	(1)	FLFZE1400
	1600	1600	-	-	(1)	FLFZE1600



**FLPPGFE**

Flange libere profilate ISO DIN 2501 PN10 per collari CART, in PPG con inserto in ghisa sferoidale.  
*Backing Rings profiled ISO DIN 2501 PN10 for Stub Flanges CART, in PPG with metal insert.*

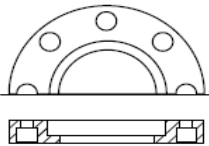
**FLFZE**

Flange libere profilate ISO DIN 2501 PN10 per collari CART, in Fe con rivestimento epossidico.  
*Backing Rings profiled ISO DIN 2501 PN10 for Stub Flanges CART, in metal Epoxy coated.*

1) Prezzo a richiesta.  
*Price on demand.*

**Sconto differenziato.**  
**Separate discount.**

	D	DN	PPG/Fe	
			Euro	Cod.
<b>Flange libere PPG/Fe ANSI 150</b> <b>Backing Rings PPG/Fe ANSI 150</b> FLPPGFEA	63	50 - 2"	12,92	FLPPGFEA063
	75	65 - 2 1/2"	15,35	FLPPGFEA075
	90	80 - 3"	17,21	FLPPGFEA090
	110	100 - 4"	21,94	FLPPGFEA110
	125	100 - 4"	21,94	FLPPGFEA125
	160	150 - 6"	38,11	FLPPGFEA160
	180	150 - 6"	38,11	FLPPGFEA180
	200	200 - 8"	55,95	FLPPGFEA200
	225	200 - 8"	55,95	FLPPGFEA225
	250	250 - 10"	75,73	FLPPGFEA250
	280	250 - 10"	75,73	FLPPGFEA280
	315	300 - 12"	133,85	FLPPGFEA315

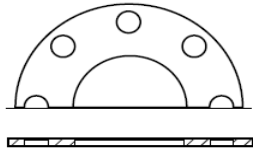


Flange libere profilate ANSI B 16,5 cl.150 in PPG con inserto in ghisa sferoidale per collari CART.  
*Backing Rings profiled ANSI B 16,5 cl.150 in PPG with iron insert for stub flanges CART.*

**Sconto differenziato.**  
**Separate discount.**

**Raccordi in Polipropilene per saldatura di testa**  
**Polypropylene Fittings for jointing by Butt Welding**

**Guarnizioni EPDM foratura ISO DIN PN10 per collari T/T PN10**  
**Gaskets EPDM drilled ISO DIN PN10 for Butt Welding Stubs PN10**  
 GEPDMBW



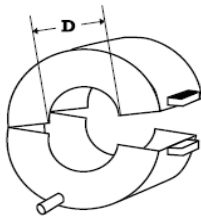
Guarnizioni piane autocentranti EPDM industriale. A richiesta per acqua potabile.  
 Gaskets full face self-centering. Industrial EPDM. On request for drinking water.

Prezzi a richiesta se per collari PN4 e PN6.  
 Prices on request if for PN4 and PN6 stubs.

D	DN	Euro	Cod.
63	50	3,03	GEPDMBW063
75	65	3,54	GEPDMBW075
90	80	4,41	GEPDMBW090
110	100	5,27	GEPDMBW110
125	125	6,88	GEPDMBW125
140	125	6,88	GEPDMBW140
160	150	8,65	GEPDMBW160
180	175	9,08	GEPDMBW180
200	200	10,77	GEPDMBW200
225	200	10,77	GEPDMBW225
250	250	13,71	GEPDMBW250
280	250	13,71	GEPDMBW280
315	300	17,39	GEPDMBW315
355	350	22,41	GEPDMBW355
400	400	32,09	GEPDMBW400
450	500	39,00	GEPDMBW450
500	500	39,00	GEPDMBW500

**Sconto differenziato.**  
**Separate discount.**

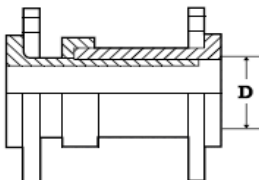
**Copri Flange stampati in PP**  
**Flange Covers PP Moulded**  
 PPCOFLA



**Sconto differenziato.**  
**Separate discount.**

D	DN	Euro	Cod.
20	15	14,75	PPCOFLA020
25	20	14,75	PPCOFLA025
32	25	14,75	PPCOFLA032
40	32	19,68	PPCOFLA040
50	40	19,68	PPCOFLA050
63	50	19,68	PPCOFLA063
75	65	27,62	PPCOFLA075
90	80	27,62	PPCOFLA090
110	100	43,08	PPCOFLA110
125	125	60,64	PPCOFLA125
140		60,64	PPCOFLA140
160	150	73,58	PPCOFLA160
180	200	81,52	PPCOFLA180
200		81,52	PPCOFLA200
225		81,52	PPCOFLA225
250	250	139,69	PPCOFLA250
280		139,69	PPCOFLA280
315	300	170,94	PPCOFLA315

**Giunti di dilatazione con flange PVC ISO DIN PN10**  
**Expansion Joints with PVC Flanges ISO DIN PN10**  
 PPTGIDI



Corsa = 80mm.  
 Con OR in EPDM. A richiesta OR in FPM.

Stroke = 80mm.  
 With OR in EPDM. On demand OR in FPM.

**Sconto differenziato.**  
**Separate discount.**

D	DN	Euro	Cod.
63	50	155,99	PPTGIDI063
90	80	175,10	PPTGIDI090
110	100	226,44	PPTGIDI110
125	125	278,47	PPTGIDI125
160	150	327,48	PPTGIDI160
200	200	405,72	PPTGIDI200