



## IN QUESTO LISTINO

### **Materiale:**

Raccordi in PP-H (Polipropilene omopolimero).  
Su richiesta: raccordi in PE100.

### **Colore:**

Grigio ghiaia (RAL 7032).

### **Giunzione:**

Per polifusione nel bicchiere dal Ø 20 al Ø 110  
e per saldatura di testa dal Ø 63 al Ø 630  
secondo serie metrica ISO 161-1  
per accoppiamento a tubi corrispondenti  
alle norme UNI 8318, DIN 8077, EN ISO 15874.

### **Temperatura massima di esercizio:**

100°C.

### **Pressione massima di esercizio:**

Raccordi per polifusione nel bicchiere:  
10 bar a 20°C (adduzione acqua).  
Raccordi per saldatura di testa: 10 bar per SDR11 (PN10),  
6 bar per SDR17,6 (PN6) e 4 bar per SDR 26 (PN4)  
(adduzione acqua).

Per il dettaglio delle pressioni d'esercizio  
si rinvia al catalogo tecnico-dimensionale  
e alle informazioni contenute nel sito web  
[www.raccordplast.com](http://www.raccordplast.com)

Usò non certificato con fluidi gassosi compressi.

### **Trasporto acqua potabile:**

Idoneità al trasporto di acqua potabile  
in accordo con la legislazione italiana  
e le direttive europee.

## IN THIS PRICE LIST

### **Material:**

Polypropylene (homopolymer) Fittings.  
On demand: fittings PE100.

### **Colour:**

Pebble grey (RAL 7032).

### **Jointing:**

By socket fusion welding from Ø 20 to Ø 110  
and by butt welding from Ø 63 to Ø 630  
according to metric series ISO 161-1  
for jointing to pipes conforming  
to UNI 8318, DIN 8077, EN ISO 15874.

### **Maximum working temperature:**

100°C.

### **Maximum working pressure:**

Socket fusion welding fittings:  
10 bar at 20°C (water supply).  
Butt welding fittings: 10 bar for SDR11 (PN10),  
6 bar for SDR17,6 (PN6) and 4 bar for SDR26 (PN4)  
(water supply).

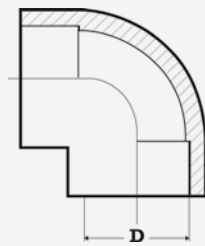
For details about working pressure, please  
refer to our technical-dimensional catalogue  
and to the information included in our website  
[www.raccordplast.com](http://www.raccordplast.com)

Use not certified with compressed gaseous fluids.

### **Use for potable water:**

Fitness to the transport of drinking water  
according to Italian law  
and European directives.

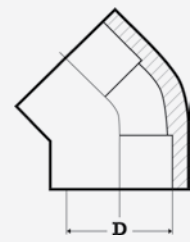
**Gomiti 90°**  
*Elbows 90°*



**PPF90GO**

D	Euro	D	Euro
20	2,17	63	8,83
25	2,39	75	17,13
32	2,93	90	22,27
40	3,76	110	32,20
50	6,85		

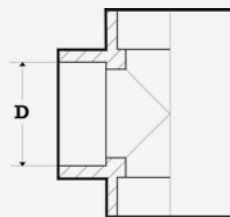
**Gomiti 45°**  
*Elbows 45°*



**PPF45GO**

D	Euro	D	Euro
20	3,09	63	8,57
25	3,29	75	16,53
32	3,76	90	21,79
40	4,45	110	33,59
50	6,17		

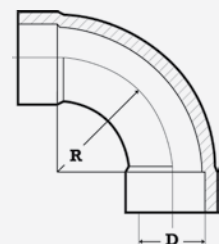
**Te 90°**  
*Tees 90°*



**PPF90TE**

D	Euro	D	Euro
20	2,46	63	8,90
25	2,61	75	17,83
32	3,15	90	29,47
40	3,76	110	40,44
50	7,19		

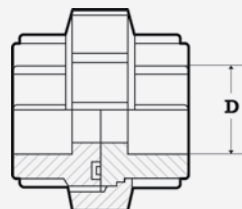
**Curve 90° - R=1,5**  
*Bends 90° - R=1,5*



**PPF90CR**

D	Euro
75	30,18
90	38,26
110	60,35

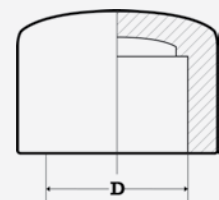
**Bocchettoni**  
*Socket Unions*



**PPFBOCH**

D	Euro	D	Euro
20	9,92	40	17,13
25	10,29	50	21,24
32	11,52	63	31,52

**Calotte**  
*Caps*



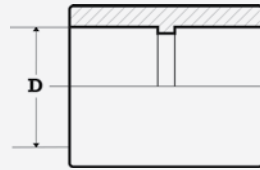
**PPFCALO**

D	Euro	D	Euro
20	1,52	63	4,80
25	1,71	75	8,83
32	2,06	90	12,36
40	2,34	110	16,43
50	3,84		

O-Ring in FPM.

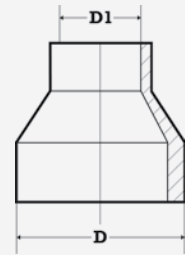


**Manicotti**  
*Sockets*



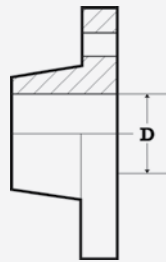
PPFMATI			
D	Euro	D	Euro
20	1,71	63	6,67
25	1,82	75	9,25
32	2,06	90	12,36
40	2,46	110	15,08
50	4,12		

**Riduzioni MxF**  
*Reducers MxF*



PPFR					
D	D1	Euro	D	D1	Euro
25 x 20		2,06	75 x 50		7,25
32 x 20		2,17		63	7,25
	25	2,17	90 x 40		12,96
40 x 25		3,02		50	10,83
	32	3,02		63	10,83
50 x 32		3,64		75	10,83
	40	3,64	110 x 50		14,87
63 x 25		5,42		63	14,87
	32	4,51		75	14,87
	40	4,51		90	14,87
	50	4,51			

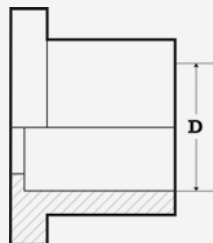
**Flange a collare PP**  
**ISO DIN PN10**  
*PP Slip on Flanges*  
**ISO DIN PN10**



PPFFLUC					
D	DN	Euro	D	DN	Euro
20	15	5,56	75	65	19,29
25	20	5,92	90	80	23,96
32	25	6,75	110	100	27,32
40	32	9,72			
50	40	12,53			
63	50	15,19			

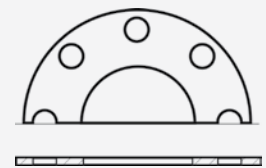
Foratura secondo ISO DIN 2501 PN10.  
Drilled according to ISO DIN 2501 PN10.

**Collari (rigati)**  
*Stub Flanges (serrated)*



PPFCART			
D	Euro	D	Euro
20	1,52	63	3,43
25	1,58	75	6,36
32	1,77	90	10,96
40	2,27	110	15,08
50	2,54		

**Guarnizioni EPDM**  
**ISO DIN PN10**  
*Gaskets EPDM*  
**ISO DIN PN10**

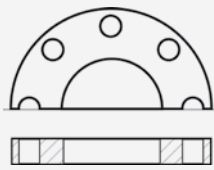


GUAREPDM					
D	DN	Euro	D	DN	Euro
20	15	0,73	75	65	2,57
25	20	0,85	90	80	3,02
32	25	1,01	110	100	3,62
40	32	1,51			
50	40	1,74			
63	50	2,06			

Guarnizioni piane autocentranti.  
EPDM nero.  
A richiesta per uso acqua potabile.  
Gaskets full face self-centering.  
EPDM black.  
On request for use drinking water.

**Sconto differenziato.**  
**Separate discount.**

Flange libere PVC  
ISO DIN PN10  
PVC Backing Rings  
ISO DIN PN10

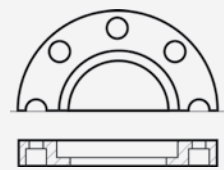


CVFUPC					
D	DN	Euro	D	DN	Euro
20	15	3,26	63	50	6,67
25	20	3,43	75	65	9,27
32	25	3,97	90	80	10,59
40	32	5,23	110	100	12,68
50	40	5,80			

Flange libere per collari PPFCART.  
Backing Rings for stubs PPFCART.

Foratura secondo ISO DIN 2501 PN10.  
Drilled according to ISO DIN 2501 PN10.

Flange libere PPG/Fe  
ISO DIN PN10  
PPG/Fe Backing Rings  
ISO DIN PN10



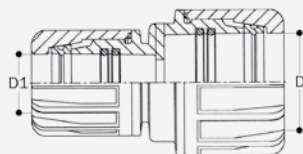
FLPPGFEV					
D	DN	Euro	D	DN	Euro
20	15	3,92	63	50	8,73
25	20	4,37	75	65	9,63
32	25	4,66	90	80	11,89
40	32	5,57	110	100	16,25
50	40	6,92			

Sconto differenziato.  
Separate discount.

Flange libere profilate ISO DIN 2501  
PN10 per collari PPFCART in PPG con  
inserto metallico.  
Backing Rings profiled ISO DIN 2501  
PN10 for stubs PPFCART in PPG with  
metal insert.

Asahi iAMLock - Raccordi in  
Polipropilene a compressione  
Asahi iAMLock - Industrial mechanical  
Polypropylene Fittings

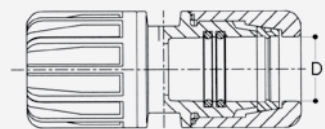
Manicotti Ridotti  
Reducing Sockets



IAMRS				
		EPDM	FKM	
D	D1	Euro	Euro	
25	20	9,86	13,09	
32	20	11,39	15,3	
32	25	12,75	17,34	

Sconto differenziato.  
Separate discount.

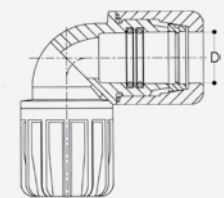
Manicotti  
Sockets



IAMS					
		EPDM	FKM		
D		Euro	Euro	D	Euro
20		8,67	11,05	25	11,22
				32	14,11

Sconto differenziato.  
Separate discount.

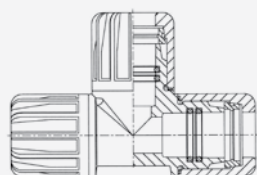
Gomiti 90°  
Elbows 90°



IAM90GO					
		EPDM	FKM		
D		Euro	Euro	D	Euro
20		8,84	11,22	25	117,3
				32	14,96

Sconto differenziato.  
Separate discount.

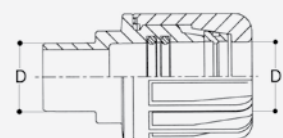
Te 90°  
Tees 90°



IAM90TE			
		EPDM	FKM
D		Euro	Euro
20		12,58	16,32
25		16,66	22,44
32		21,42	29,58

Sconto differenziato.  
Separate discount.

Adattori Mx F  
Multispigots

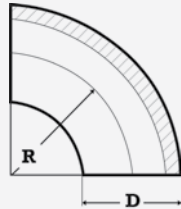


IAMAD					
		EPDM	FKM		
D		Euro	Euro	D	Euro
20		5,1	6,29	25	6,46
				32	7,99

Sconto differenziato.  
Separate discount.

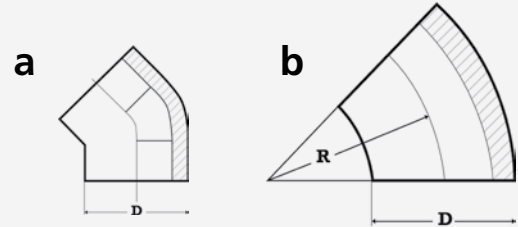


Curve 90° - R=1,5 D  
Bends 90° - R=1,5 D



90CR(D)P(PN)			
	SDR26	SDR17,6	SDR11
	PN4	PN6	PN10
D	Euro	Euro	Euro
90	-	12,93	14,54
110	14,54	17,74	19,50
125	-	29,06*	30,26
140	25,02	34,57	42,38
160	35,51	45,16	49,09
180**	-	61,33	65,90
200**	51,64*	75,85	94,14
225**	62,93	91,92	114,32
250**	83,84*	151,62	188,27
280**	104,83	187,06	252,13
315**	137,11	295,11	342,92
355**	310,40	413,52	621,96
400**	383,79	490,83	823,68
450	-	***	***
500	-	***	***

Curve 45° - R=1,5 D  
Bends 45° - R=1,5 D



45GO(D)P(PN) - 45CR(D)P(PN)				
	SDR26	SDR17,6	SDR11	
	PN4	PN6	PN10	
D	Euro	Euro	Euro	Mod.
90	-	15,50	16,38	a
110	-	20,00	20,75	a
110**	7,26	-	-	b
125**	-	14,54*	17,48	b
140**	12,93	17,74	22,19	b
160**	17,74	22,59	26,23	b
180	-	30,66	32,96	b
200	25,81*	37,93	47,07	b
225	31,47	45,96	57,16	b
250	41,91*	75,82	94,14	b
280	52,42	93,53	125,75	b
315	68,54	147,57	171,46	b
355	154,82	206,42	310,97	b
400	191,91	245,44	420,24	b
450	-	***	***	
500	-	***	***	

\*) A richiesta, per quantità.  
On request, for quantities.

\*\*) Curva ottenuta tramite due curve a 45° saldate testa a testa.  
Bend obtained by two butt welded 45° bends.

\*\*\*) Prezzi a richiesta.  
Curve ottenute da quattro settori di tubo PP saldati testa a testa.  
Prices on request.  
Bends obtained by four sectors of PP pipe, all butt welded.

PE a richiesta per quantità.  
PE on request for quantities.

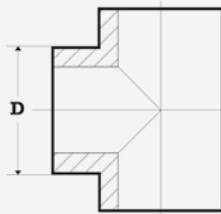
\*) A richiesta, per quantità.  
On request, for quantities.

\*\*) Curva ottenuta dalla curva 90° tagliata a metà.  
Bend obtained by the bend 90° cut in the middle.

\*\*\*) Prezzi a richiesta.  
Curve ottenute da tre settori di tubo PP saldati testa a testa.  
Prices on request.  
Bends obtained by three sectors of PP pipe, all butt welded.

PE a richiesta per quantità.  
PE on request for quantities.

Te 90°  
Tees 90°

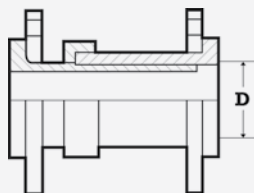


	90TE(D)P(PN)		
	SDR26	SDR17,6	SDR11
	PN4	PN6	PN10
D	Euro	Euro	Euro
63	-	-	9,78
75	-	-	15,46
90	-	-	22,19
110	-	23,39	26,23
125	-	31,47	44,38
140	-	42,74	52,44
160	-	65,32	80,67
180	-	103,22	117,68
200	-	129,00	144,56
225	157,24	166,88	195,00
250	-	233,82	275,68
280	-	322,45	339,55
315	-	378,91	430,33
355	-	*	*
400	491,81	531,19	*
450	-	*	*
500	-	*	*

\*) Prezzi a richiesta.  
Te ottenuti da tre settori di tubo PP saldati testa a testa.  
Prices on request.  
Tees obtained by three sectors of PP pipe, all butt welded.

PE a richiesta per quantità.  
PE on request for quantities.

Giunti di dilatazione  
con flange PVC  
ISO DIN PN10  
Expansion Joints  
with PVC Flanges  
ISO DIN PN10



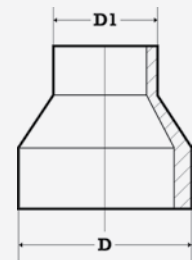
PPTGIDI					
D	DN	Euro	D	DN	Euro
63	50	147,16	160	150	308,94
90	80	165,19	200	200	382,75
110	100	213,62			
125	125	262,71			

Corsa = 80 mm. Stroke= 80mm.  
Con OR in EPDM. With OR in EPDM.  
A richiesta in FPM. On demand in FPM.

Foratura secondo ISO DIN 2501 PN10.  
Drilled according to ISO DIN 2501 PN10.

Sconto differenziato.  
Separate discount.

Riduzioni  
Reducers



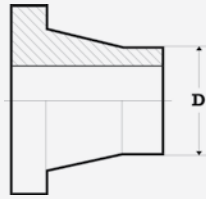
	PPTR(DD1)P(PN)						
	SDR17,6		SDR11		SDR17,6	SDR11	
	PN6		PN10		PN6	PN10	
D	D1	Euro	Euro	D	D1	Euro	Euro
75 x 63	-	7,26		250 x 160	-	73,96	
90 x 63	10,10	10,63		200	70,26	73,96	
75	-	10,63*		225	70,26	73,96	
110 x 63	11,23	11,82		280 x 90	-	91,08	
75	-	11,82*		110	-	91,08	
90	11,23	11,82		140	-	91,08	
125 x 63	-	14,54		160	-	85,39	
90	-	14,54		180	81,11	85,39	
110	-	14,54		200	81,11	85,39	
140 x 90	16,86	17,74		225	81,11	85,39	
110	16,86	17,74		250	81,11	85,39	
125	-	17,74		315 x 160	-	94,26	
160 x 90	18,39	19,35		180	83,69	88,09	
110	18,39	19,35		200	83,69	88,09	
125	-	19,35		225	83,69	88,09	
140	18,39	19,35		250	83,69	88,09	
180 x 63	-	31,84		280	83,69	88,09	
75	-	31,84		355 x 225	118,31	131,46	
90	-	29,86		250	118,31	131,46	
110	-	29,86		280	102,88	114,32	
125	-	29,86		315	102,88	114,32	
140	-	29,86		400 x 250	199,10	221,23	
160	-	29,86		280	199,10	221,23	
200 x 110	48,55	51,11		315	173,09	192,32	
125	-	51,11		355	173,09	192,32	
140	48,55	51,11		450 x 315	216,64	240,72	
160	48,55	51,11		355	216,64	240,72	
180	-	51,11		400	216,64	240,72	
225 x 90	-	70,28					
110	-	70,28					
125	-	65,90					
140	-	65,90					
160	-	65,90					
180	62,60	65,90					
200	62,60	65,90					

\*) Ottenuta dalla riduzione PPFR.  
Obtained from the reducer PPFR.

PE a richiesta per quantità.  
PE on request for quantities.



Collari (rigati)  
Stub Flanges (serrated)



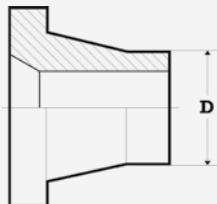
D	CART(D)P(PN)		
	SDR26 PN4 Euro	SDR17,6 PN6 Euro	SDR11 PN10 Euro
63	-	-	4,67
75	-	-	5,39
90	7,52*	7,80	8,07
110	9,41	9,56	10,29
125	12,11*	12,23	13,78
140	14,13*	14,26	15,46
160	17,42*	17,82	19,50
180	24,48*	25,02	30,26
200	30,36	31,47	32,27
225	34,30	35,64	37,65
250	51,31	52,82	53,80
280	53,99	58,43	61,18
315	61,38	65,08	71,94
355	93,53	98,37	104,21
400	165,29	177,36	208,43
450 ***	-	229,79	275,68
500 **	282,41	-	-
630 **	312,68	-	-

\*) A richiesta, per quantità.  
On request, for quantities.  
\*\*) Solo PN2,5.  
Only PN2,5.

\*\*\*) PN6 flange libere DN400.  
PN10 flange libere DN500.  
PN6 backing ring DN400.  
PN10 backing ring DN500.

PE a richiesta per quantità  
PE on request for quantities

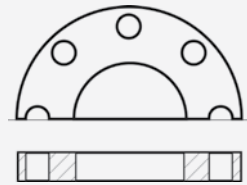
Collari speciali  
(smussati)  
Special Stub Flanges  
(chamfered)



D	CART(D)IDE	
	SDR 11 PN10 Euro	SDR 11 PN10 Euro
90	8,88	67,31
110	11,33	79,13
180	33,28	114,63
225	41,42	229,28
250	59,19	-

Per montaggio con valvole a farfalla.  
In case of Butterfly valves.

Flange libere PVC  
ISO DIN PN10  
PVC Backing Rings  
ISO DIN PN10

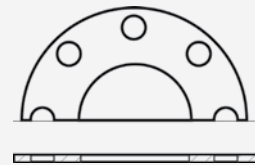


D	DN	Euro	CVFCT		
			D	DN	Euro
63	50	9,34	180	175	39,70
75	65	11,12	200	200	34,86
90	80	12,71	225	200	41,14
110	100	15,22	250	250	56,98
125	125	18,08	280	250	71,11
140	125	19,32	315	300	79,94
160	150	23,63	-	-	-

Flange libere per collari CART.  
Backing Rings for Stub Flanges CART.

Foratura secondo ISO DIN 2501 PN10.  
Drilled according to ISO DIN 2501 PN10.

Guarnizioni EPDM  
ISO DIN PN10  
per collari PN10  
Gaskets EPDM  
drilled ISO DIN PN10  
for Stubs PN10



D	DN	Euro	GEPDMBW		
			D	DN	Euro
63	50	2,94	200	200	10,46
75	65	3,44	225	200	10,46
90	80	4,28	250	250	13,31
110	100	5,12	280	250	13,31
125	125	6,68	315	300	16,88
140	125	6,68	355	350	21,76
160	150	8,40	400	400	31,16
180	175	8,82	450	450	34,05

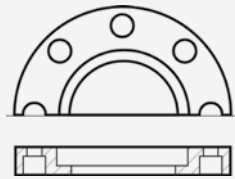
Guarnizioni piane autocentranti.  
Gaskets full face self-centering.

EPDM industriale.  
A richiesta per acqua potabile.  
Industrial EPDM.  
On request for drinking water.

Prezzo a richiesta per  
collari PN4 e PN6.  
Price on request for PN4  
and PN6 stubs.

Sconto differenziato.  
Separate discount.

Flange libere  
PPG/Fe & Fe/Epoxy  
ISO DIN PN10  
PPG/Fe Backing  
Rings & Fe/Epoxy  
ISO DIN PN10



FLPPGFE - FLFZE

D	DN	PPG/FE	Fe/Epoxy
		Euro	Euro
20	15	3,92	-
25	20	4,37	-
32	25	4,66	-
40	32	5,57	-
50	40	6,92	6,97
63	50	8,73	7,61
75	65	9,63	9,57
90	80	11,89	11,01
110	100	16,25	12,47
125	100	16,25	12,97
140	125	20,32	15,24
160	150	24,83	18,80
180	150	24,83	18,80
200	200	36,26	25,27
225	200	36,26	25,27
250	250	45,30	38,24
280	250	45,30	38,24
315	300	67,87	47,48
355	350	130,91	81,67
400	400	148,97	102,74
450	500	314,52	147,47
500	500	314,52	147,47
560	600	385,22	259,29
630	600	385,22	200,94
710	700	572,60	271,81
800	800	746,75	370,51
900	900	947,29	414,19
1000	1000	1098,72	535,53
1200	1200	-	758,81
1400	1400	-	*
1600	1600	-	*

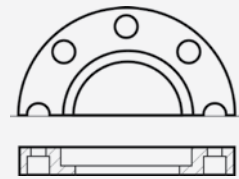
\*) Prezzi a richiesta.  
Prices on request.

Cod. FLPPGFE  
Flange libere profilate ISO DIN 2501  
PN10 per collari CART, in PPG  
con inserto metallico.  
Backing Rings profiled ISO DIN 2501  
PN10 for Stub Flanges CART,  
in PPG with metal insert.

Cod. FLFZE  
Flange libere profilate ISO DIN 2501  
PN10 per collari CART, in Fe con  
rivestimento epossidico.  
Backing Rings profiled ISO DIN 2501  
PN10 for Stub Flanges CART, in Iron  
Epoxy coated.

Sconto differenziato.  
Separate discount.

Flange libere  
PPG/Fe ANSI 150  
Backing Rings  
PPG/Fe ANSI 150



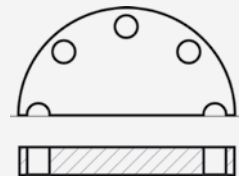
FLPPGFEA

D	DN	Euro	D	DN	Euro
63	50	14,30	225	200	52,96
90	80	18,03	250	250	63,02
110	100	21,55	315	300	89,36
160	150	36,96			

Flange libere profilate ANSI B 16,5 cl.  
150 per collari CART, in PPG con  
inserto metallico.  
Backing Rings profiled ANSI B 16,5 cl.  
150 for Stub Flanges CART, in PPG with  
metal insert.

Sconto differenziato.  
Separate discount.

Flange cieche PP  
ISO DIN PN10  
PP Blank Flanges  
ISO DIN PN10

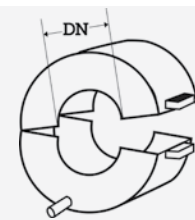


PPFCUD

D	DN	Euro	D	DN	Euro
20	15	5,06	90	80	21,77
25	20	5,39	110	100	24,84
32	25	6,13	125	125	55,52
40	32	8,87	140	125	55,52
50	40	11,42	160	150	82,02
63	50	13,83			
75	65	17,56			

Foratura secondo ISO DIN 2501 PN10.  
Drilled according to ISO DIN 2501 PN10.

Copri Flange  
stampati in PP  
Flange Covers  
PP Moulded



PPCOFLA

D	DN	Euro	D	DN	Euro
20	15	14,32	125		58,87
25	20	14,32	140	125	58,87
32	25	14,32	160	150	71,44
40	32	19,11	180		79,15
50	40	19,11	200	200	79,15
63	50	19,11	225		79,15
75	65	26,82	250		135,62
90	80	26,82	280	250	135,62
110	100	41,83	315	300	165,96

Sconto differenziato.  
Separate discount.



## Condizioni generali di vendita

Qui di seguito si utilizzerà l'abbreviazione RP per indicare:  
Raccord Plast srl – via Tolomeo 2 e 3 – 20016 Pero MI - Italia

- VALIDITA'**: Le presenti condizioni generali di vendita valgono per tutte le forniture effettuate da RP al Cliente, siano esse costituite da prodotti della RP così come da prodotti di rivendita. Queste condizioni valgono anche se non è fatto specifico riferimento ad esse, salvo deroghe confermate per scritto.
- PREZZI**: I prezzi si intendono in Euro, IVA esclusa, franco Magazzino RP, e sono quelli validi al momento dell'ordine. Nel caso in cui il Cliente chieda una consegna dilazionata, i prezzi saranno quelli validi al momento della consegna. I prezzi includono il costo del normale imballaggio.
- MINIMO FATTURABILE**: Saranno accettati solo ordini di importo minimo pari a € 155,00.
- CONSEGNA**: La resa è sempre franco magazzino RP di Pero (MI), salvo diverso accordo scritto. In ogni caso la merce viaggia a rischio e pericolo del Cliente. La merce è coperta da assicurazione solo su richiesta e a carico del Cliente. Nel caso in cui il Cliente non indichi esplicitamente il mezzo di trasporto, la spedizione sarà effettuata nei tempi e nei modi che RP riterrà più idonei.
- TEMPO DI CONSEGNA**: Salvo diverso accordo scritto, i termini di consegna che RP conferma nelle offerte e nelle conferme d'ordine non sono vincolanti; essi sono semplicemente indicativi ed approssimativi. Tali tempi di consegna indicano il tempo presunto di messa a disposizione del materiale presso il magazzino RP e decorrono dall'effettiva conclusione del contratto (data dalla conferma d'ordine inviata da RP). Nessun indennizzo potrà essere richiesto per ritardi nella consegna, né sarà accettato l'annullamento dell'ordine se la produzione è già avviata.
- PAGAMENTO**: Il pagamento è stabilito nei modi e nei tempi definiti dal contratto. Sui pagamenti ritardati sarà applicato l'interesse di mora pari al tasso corrente di sconto.
- RISERVA DI PROPRIETA'**: La merce fornita rimane di proprietà di RP fino all'avvenuto integrale pagamento.
- CONTROLLO DELLA FORNITURA**: Il Cliente deve controllare lo stato e la quantità della merce ricevuta comunicando per scritto eventuali difformità entro i termini di legge. In mancanza di comunicazioni scritte la merce è considerata accettata.
- DOCUMENTAZIONE TECNICA**: La documentazione tecnica, i manuali d'uso e le avvertenze per l'uso aggiornati relativi ai prodotti RP e ai prodotti di rivendita sono sempre disponibili su richiesta e devono essere conosciuti dal Cliente. Tutti i documenti tecnici cartacei e quelli visionabili sul sito internet sono soggetti, senza preavviso, alle modifiche che RP riterrà necessarie in conseguenza del progresso tecnico o delle modifiche di leggi e norme.
- GARANZIA**: RP garantisce che i propri prodotti siano conformi alle caratteristiche promesse e di buona qualità nei limiti dello stato attuale della tecnica. La garanzia comprende la riparazione o la sostituzione del pezzo difettoso franco stabilimento RP.  
La garanzia decade nel caso in cui:
  - siano trascorsi più di 12 mesi dalla consegna;
  - il difetto sia dovuto a usura naturale, cause esterne, magazzinaggio non adeguato;
  - il materiale sia usato oltre le condizioni di esercizio prescritte;
  - il materiale sia stato installato e provato in modo non conforme alle normative vigenti;
  - siano stati eseguiti interventi non appropriati;
  - il materiale sia stato modificato.Per quanto riguarda i prodotti di rivendita la garanzia è prestata direttamente dal produttore.
- LIMITAZIONI DI RESPONSABILITA'**: La responsabilità di RP è limitata dagli obblighi di garanzia citati al punto 10.  
Salvo quanto previsto dal DPR 224 del 24/05/1988 è escluso qualsiasi obbligo di risarcimento del Cliente o di terzi per danni diretti o indiretti provocati dall'uso della merce fornita o per mancato guadagno ad essa connesso.  
Nell'eventualità di danni che coinvolgono i prodotti RP, qualunque azione, ad eccezione di quelle più immediate per fronteggiare un'eventuale emergenza, dovrà essere concordata con RP. Pena la decadenza della garanzia, l'eventuale danno dovrà essere segnalato a RP al più presto, comunque non oltre una settimana, per concordare le eventuali azioni.
- RESI**: Tutti i resi devono essere preventivamente autorizzati da RP. Saranno accettati solo resi in porto franco, possibilmente negli imballi originali, per merce assolutamente integra e rivendibile. Sarà addebitato il costo di elaborazione ordine e di movimentazione merce.
- CONTROVERSIE**: Il rapporto contrattuale tra RP e il Cliente è regolato dal diritto italiano. Per giudicare qualsiasi controversia che non si risolve in via amichevole è competente il foro di Milano. Nel caso di inadempimento del Cliente, RP avrà la facoltà di convenire il Cliente anche davanti al foro presso il domicilio di quest'ultimo.

## General Terms of Sale

Here below the abbreviation RP will be used to indicate:  
Raccord Plast srl – via Tolomeo 2 e 3 – 20016 Pero MI - Italy

- VALIDITY**: These general sale terms are valid for all the supplies from RP to the Customer, either for RP products or for reselling products. These conditions are valid even if no specific reference is made to them, unless written confirmed derogations.
- PRICES**: Prices are in Euro, taxes not included, ex works RP, and are those valid at the moment of the order. If the customer requires the postponement of the date of delivery, prices will be those valid at the delivery. Standard packing is included in the prices.
- MINIMUM INVOICING**: Only orders with minimum amount of € 155,00 will be accepted.
- DELIVERY**: Unless different written agreement, the delivery is ex RP warehouse in Pero (MI). In any case the goods travel at Customer's risk. The goods will be insured only on request and at Customer's expense. Unless specifically requested by the Customer, the shipment will be made using the transport means RP deems most suitable.
- DELIVERY TIME**: Unless different written agreement, the delivery terms RP confirms in its offers and order confirmations are not binding; they are merely indicative and approximate. Such delivery terms show the presumptive time to place the goods at customer's disposal in RP warehouse and run from the effective conclusion of the contract (date of the order confirmation RP has sent). No request of indemnity will be admitted for delayed delivery and no cancellation of the order will be accepted after the production has started.
- PAYMENT**: The payment is fixed in the way and the time the contract shows. In case of late payments, an interest at the current discount rate in Italy will be charged.
- PROPERTY RESERVATIONS**: The supplied goods remain property of RP until full payment has been made.
- CONTROL OF SUPPLIED GOODS**: The Customer must check the conditions and quality of the received goods and communicate in writing eventual complaints. Without any written communication the goods will be considered as accepted.
- TECHNICAL DOCUMENTATION**: The updated technical documentation, user's manuals and precautions for use about RP products and reselling products are always available upon request and must be known by the Customer. All the technical documents, printed or on internet site, are subject, without notice, to the modifications that RP will consider necessary consequently the technical progress or the change of laws and norms.
- GUARANTEE**: RP guarantees that the supplied goods are conforming to the promised characteristics and of good quality within the limits of the present techniques' state. The guarantee includes repairing or replacement of the defective piece ex RP factory.  
The guarantee is no more valid where:
  - 12 months have passed from the date of delivery;
  - the damage is caused by natural consumption, external causes, inadequate storage;
  - the material has been used beyond the prescribed working conditions;
  - the material has been installed without following the in force norms;
  - inadequate interventions have been carried on;
  - the material has been modified.For the reselling products the guarantee is granted directly by the producer.
- RESPONSIBILITY LIMITATIONS**: RP responsibility is limited by the guarantee obligations of point 10.  
With the exception of what is foreseen in Italian DPR 224 dated 24/05/1988, any obligation to indemnify the Customer or thirds is in any case excluded in case of direct or indirect damages caused by the use of the supplied goods or in case of lack of incomes related to the same goods.  
In case of accident in which RP products are involved, any action, except the strictly immediate ones in order to face a possible emergency, must be agreed with RP. The possible accident must be reported to RP as soon as possible, in any case within one week, otherwise no warranty will be granted.
- RETURNED GOODS**: All returned goods must be previously authorized by RP. RP will accept only returned goods with no transport charge, possibly in original packages, in perfect conditions to be possible to sell again. The cost to process the order and to move the goods will be charge.
- CONTROVERSIES**: The contract relationship between RP and the Customer is regulated by the Italian law. Any controversy impossible to solve in a friendly way will be settled by the Court of Milano. In case of not fulfilment on behalf of the Customer, RP will have the faculty to convene the Customer also in front of the jurisdiction where the latter has its domicile.