



**IN QUESTO LISTINO**

**Materiale:**

Raccordi in PVC-U 250  
(PVC rigido, MRS 25 MPa)  
Su richiesta: raccordi in ABS.

**Colore:**

Grigio scuro (RAL 7011).

**Giunzione:**

Per incollaggio nel bicchiere secondo serie  
metrica ISO 161-1 per accoppiamento a tubi  
corrispondenti alla norma UNI EN ISO 1452: 2010.

**Temperatura massima di esercizio:**

45°C (60°C senza pressione).

**Pressione massima di esercizio:**

10 bar a 20°C o inferiore (adduzione acqua);  
per i raccordi ottenuti con parti saldate testa a testa  
fino a 4 bar a 20°C (adduzione acqua).

Per il dettaglio delle pressioni di esercizio  
si rinvia al catalogo tecnico-dimensionale e  
alle informazioni contenute nel sito web  
[www.raccordplast.com](http://www.raccordplast.com).

Usò non consentito con fluidi gassosi compressi.

**Trasporto acqua potabile:**

Idoneità al trasporto di acqua potabile  
in accordo con la legislazione italiana  
e le direttive europee.

**IN THIS PRICE LIST**

**Material:**

Fittings in Rigid PVC-U 250  
(unplasticized PVC, MRS 25 MPa)  
On demand: ABS fittings.

**Colour:**

Dark grey (RAL 7011).

**Jointing:**

By solvent cement welding in the socket  
according to metric series ISO 161-1 for jointing  
to pipes conforming to EN ISO 1452: 2009.

**Maximum working temperature:**

45°C (60°C without pressure).

**Maximum working pressure:**

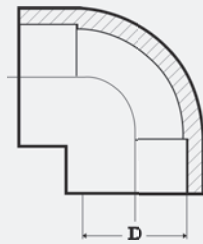
10 bar at 20°C or less (water supply);  
for the fittings obtained by butt welded parts  
up to 4 bar at 20°C (water supply).  
For the details of the working pressure, please,  
refer to our technical-dimensional catalogue  
and to the information included in our web site  
[www.raccordplast.com](http://www.raccordplast.com).

Use not allowed with compressed gaseous fluids.

**Use for potable water:**

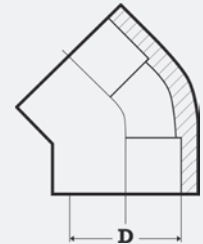
Fitness to the transport of drinking water  
according to Italian law  
and European directives.

**Gomiti 90°**  
*Elbows 90°*



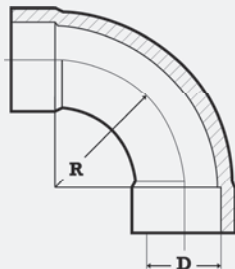
CV90GO			
D	Euro	D	Euro
20	1,04	140	50,21
25	1,20	160	71,46
32	1,40	180	127,93
40	2,49	200	122,92
50	3,58	225	143,99
63	5,12	250	219,68
75	11,18	280	309,70
90	14,57	315	381,71
110	21,66	355	538,30
125	40,47	400	630,36

**Gomiti 45°**  
*Elbows 45°*



CV45GO			
D	Euro	D	Euro
20	1,67	140	44,59
25	1,87	160	52,21
32	2,50	180	89,88
40	3,09	200	85,94
50	3,96	225	95,99
63	6,24	250	179,98
75	10,16	280	246,16
90	14,38	315	341,06
110	30,80	355	456,92
125	37,13	400	529,21

**Curve 90° - R=1,5 D**  
*Bends 90° - R=1,5 D*



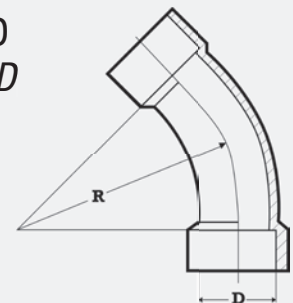
CV90CR			
D	Euro	D	Euro
75	31,78	225*	249,22
90	35,58	250*	266,18
110	53,88	280*	356,77
125	89,16	315**	549,30
140	91,68	355**	653,18
160	105,62	400**	734,97
180*	216,94	500***	2184,76
200*	227,36		

\*) La curva è ottenuta tramite due curve a 45° saldate testa a testa.  
*The bend is obtained by two butt welded 45° bends.*

\*\*) La curva è ottenuta tramite due curve a 45° e due bicchieri tutti saldati testa a testa.  
*The bend is obtained by two 45° bends and two sockets, all butt welded.*

\*\*\*) La curva è ottenuta da quattro settori di tubo PVC e due bicchieri stampati, tutto saldato testa a testa.  
*The bend is obtained by four sectors of PVC pipe and two moulded sockets, all butt welded.*

**Curve 45° - R=1,5 D**  
*Bends 45° - R=1,5 D*



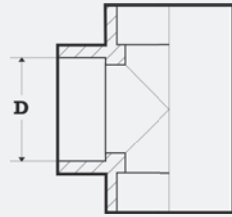
CV45CR	
D	Euro
315*	394,82
355*	492,95
400*	596,52
500**	1590,99

\*) La curva è ottenuta tramite una curva a 45° e due bicchieri tutti saldati testa a testa.  
*The bend is obtained by one 45° bend and two sockets all butt welded.*

\*\*) La curva è ottenuta da tre settori di tubo PVC e due bicchieri stampati, tutto saldato testa a testa.  
*The bend is obtained by three sectors of PVC pipe and two moulded sockets, all butt welded.*



Te 90°  
Tees 90°

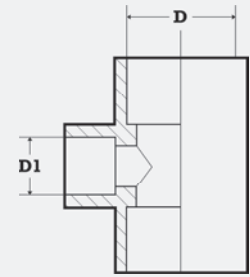


CV90TE			
D	Euro	D	Euro
20	1,23	160	83,37
25	1,42	180	148,19
32	1,87	200	139,21
40	3,02	225	150,17
50	4,36	250	246,16
63	6,51	280	369,77
75	12,24	315	450,13
90	17,52	355*	895,71
110	28,59	400*	895,71
125	55,11	500**	2306,58
140	74,52		

\*) Costituito da un corpo stampato e tre bicchieri saldati di testa.  
Obtained by a moulded body and three sockets jointed by butt welding.

\*\*) Ottenuto da tubo PVC e tre bicchieri stampati, tutto saldato di testa.  
Obtained by PVC pipe and three moulded sockets, all butt welded.

Te 90° Ridotti  
Tees 90° Reducing



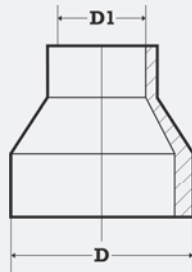
CVTR					
D	D1	Euro	D	D1	Euro
90 x	50	18,80	250 x	110	230,48
	63	18,80		160	230,48
	75	18,80		200	230,48
110 x	50	29,13	280 x	160	349,29
	63	29,13		225	349,29
	75	29,13	315 x	90	440,99
	90	29,13		110	440,99
160 x	90	86,59	160		440,99
	110	86,59	200		428,52
180 x	110	148,19	225		428,52
200 x	90	139,21	250		428,52
	110	139,21	355 x	315*	895,71
	160	139,21	400 x	110	588,24
225 x	90	150,17		315*	895,71
	110	150,17		355*	895,71
	160	150,17	500 x	400**	2306,58

\*) Costituito da un corpo stampato e tre bicchieri saldati di testa nelle varie combinazioni richieste.  
Obtained by a moulded body and three sockets jointed by butt welding in the required combination.

\*\*) Ottenuto da tubo PVC e tre bicchieri stampati, tutto saldato di testa.  
Obtained by PVC pipe and three moulded sockets, all butt welded.

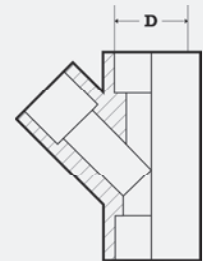
Riduzioni MxF  
Reducers MxF

A richiesta a 3 diametri M/Fx F.  
On request with 3 diameters M/Fx F.



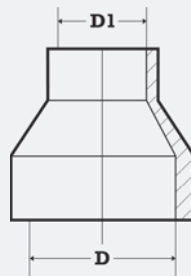
CVR					
D	D1	Euro	D	D1	Euro
63 x	40	2,59	280 x	110	158,68
75 x	40	6,43		125	158,68
	50	6,43		140	158,68
90 x	40	8,18		160	155,65
	50	8,18		180	155,65
	63	8,18		200	155,65
110 x	50	10,73		225	155,65
	63	10,73	315 x	110	173,78
	75	10,73		125	173,78
250 x	110	132,25		140	173,78
	125	132,25		160	173,78
	140	129,73		180	170,47
	160	129,73		200	170,47
	180	129,73		225	170,47
	200	129,73		250	170,47

Te 45°  
Tees 45°



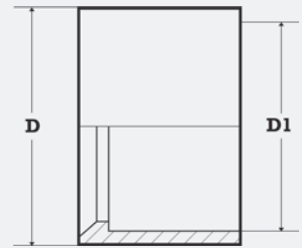
CV45TE	
D	Euro
160	109,82

**Manicotti Ridotti FxF**  
*Reducing Sockets FxF*



CVM					
D	D1	Euro	D	D1	Euro
25 x	20	1,05	250 x	110	143,76
32 x	25	1,30		125	143,76
40 x	32	1,93		140	143,76
50 x	40	2,29		160	139,69
63 x	50	3,27		180	139,69
75 x	63	6,57		200	139,69
90 x	50	10,73		225	139,69
	63	10,73	280 x	110	163,91
	75	10,73		125	163,91
110 x	63	15,86		140	163,91
	75	15,86		160	163,91
	90	15,86		180	159,28
125 x	110	34,27		200	159,28
140 x	110	45,71		225	159,28
	125	45,71		250	159,28
160 x	110	46,05	315 x	110	182,53
	125	46,05		140	182,53
	140	46,05		160	182,53
180 x	110	86,51		180	182,53
	125	86,51		200	173,60
	140	86,51		225	173,60
	160	86,51		250	173,60
200 x	110	91,54		280	173,60
	125	88,95	355 x	315	188,98
	140	88,95	400 x	160	230,61
	160	88,95		225	230,61
	180	88,95		280	230,61
225 x	110	114,38		315	209,61
	125	114,38		355	209,61
	140	111,14	500 x	400	274,43
	160	111,14			
	180	111,14			
	200	111,14			

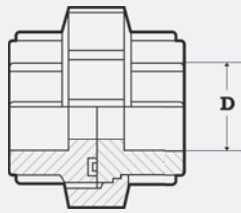
**Bussole di riduzione MxF**  
*Reducing Bushes MxF*



CVB					
D	D1	Euro	D	D1	Euro
25 x	20	0,90	200 x	110	32,43
32 x	20	1,03		125	30,89
	25	1,03		140	30,89
40 x	20	1,17		160	30,89
	25	1,17		180	30,89
	32	1,17	225 x	90	48,47
50 x	32	1,73		110	48,47
	40	1,73		125	48,47
63 x	32	2,07		140	46,16
	40	2,07		160	46,16
	50	2,07		180	46,16
75 x	50	3,52		200	46,16
	63	3,52	250 x	140	93,88
90 x	50	7,02		160	89,54
	63	7,02		180	89,54
	75	7,02		200	89,54
110 x	63	10,30		225	89,54
	75	10,30	280 x	160	102,67
	90	10,30		200	102,67
125 x	110	17,76		225	102,67
140 x	110	24,90		250	102,67
	125	24,90	315 x	160	117,91
160 x	90	26,02		200	111,14
	110	26,02		225	111,14
	125	26,02		250	111,14
	140	26,02		280	111,14
180 x	110	30,71	355 x	315	127,09
	125	30,71	400 x	280	167,66
	140	30,71		315	157,05
	160	30,71		355	157,05

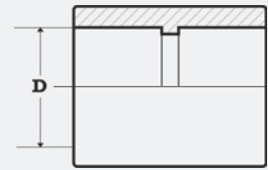


**Bocchettoni**  
*Socket Unions*



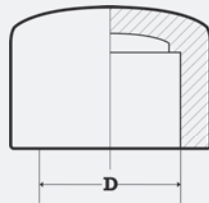
CVBOCH			
D	Euro	D	Euro
20	3,80	63	12,65
25	3,97	75	41,85
32	5,39	90	44,48
40	6,83	110	55,70
50	8,89		

**Manicotti**  
*Sockets*



CVMATI			
D	Euro	D	Euro
20	0,81	160	30,47
25	0,89	180	65,61
32	0,96	200	65,96
40	1,52	225	75,45
50	1,87	250	138,18
63	2,70	280	147,72
75	6,33	315	172,31
90	10,59	355	212,87
110	14,61	400	236,69
125	19,81	500	299,39
140	26,58		

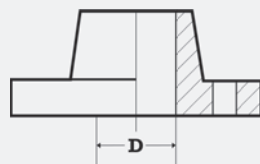
**Calotte**  
*Caps*



CVCALO			
D	Euro	D	Euro
20	0,93	140	29,93
25	0,96	160	35,16
32	1,13	200	69,93
40	1,60	225	88,23
50	2,22	250	135,08
63	2,99	280*	154,65
75	7,25	315	181,69
90	9,82	355*	223,87
110	14,05	400	247,66
125	27,99		

\*) In preparazione.  
In preparation.

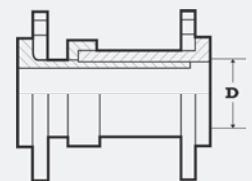
**Flange a collare**  
**ISO DIN PN10**  
*Slip on Flanges*  
**ISO DIN PN10**



CVFLUC					
D	DN	Euro	D	DN	Euro
20	15	3,39	63	50	9,87
25	20	4,17	75	65	14,73
32	25	5,17	90	80	17,57
40	32	6,69	110	100	22,03
50	40	7,90	160	150	45,93
			225	200	85,72

Foratura secondo ISO DIN 2501 PN10.  
Drilled according to ISO DIN 2501 PN10.

**Giunti di dilatazione con flange PVC ISO DIN PN10**  
*Expansion Joints with PVC Flanges*  
**ISO DIN PN10**



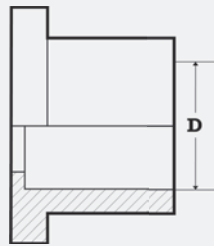
CVGIDI			
D	Euro	D	Euro
63	146,04	125	260,41
90	163,81	160	306,46
110	212,24	200	379,31

Corsa = 80mm.  
Con OR in EPDM.  
A richiesta in FPM.  
Foratura secondo ISO DIN 2501 PN10.

Stroke = 80mm.  
With OR in EPDM.  
On demand in FPM.  
Drilled according to ISO DIN 2501 PN10.

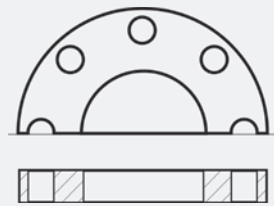
**Sconto differenziato.**  
**Separate discount.**

**Collari (rigati)**  
**Stub Flanges (serrated)**



CVCART			
D	Euro	D	Euro
20	0,91	160	25,14
25	0,96	180	42,96
32	1,13	200	43,04
40	1,76	225	50,04
50	2,58	250	65,92
63	4,75	280	90,43
75	7,29	315	103,41
90	8,75	355	145,71
110	11,61	400	174,88
125	19,85	450	179,72
140	23,17	500	186,15

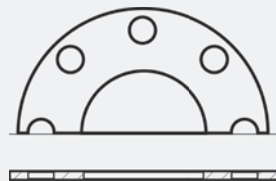
**Flange libere**  
**ISO DIN PN10**  
**Backing Rings**  
**ISO DIN PN10**



CVFUPC					
D	DN	Euro	D	DN	Euro
20	15	3,26	180	175	39,70
25	20	3,43	200	200	34,86
32	25	3,97	225	200	41,14
40	32	5,23	250	250	56,98
50	40	5,80	280	250	71,11
63	50	6,67	315	300	79,94
75	65	9,27	355	350	117,37
90	80	10,59	400	400	126,32
110	100	12,68	450	450	144,90
125	125	15,07	PN6 500	500	162,74
140	125	16,10	PN10 500	500	177,12
160	150	19,69			

Foratura secondo ISO DIN 2501 PN10.  
Drilled according to ISO DIN 2501 PN10.

**Guarnizioni EPDM**  
**ISO DIN PN10**  
**Gaskets EPDM**  
**ISO DIN PN10**

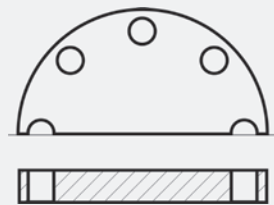


GUAREPDM					
D	DN	Euro	D	DN	Euro
20	15	0,73	180	175	5,96
25	20	0,85	200	200	6,64
32	25	1,01	225	200	6,87
40	32	1,51	250	250	9,16
50	40	1,74	280	250	9,16
63	50	2,06	315	300	11,45
75	65	2,57	355	350	19,59
90	80	3,02	400	400	27,90
110	100	3,62	450	450	30,48
125	125	4,49	PN6 500	500	32,77
140	125	4,81	PN10 500	500	35,50
160	150	5,27			

Guarnizioni piane autocentranti.  
EPDM nero.  
A richiesta per uso acqua potabile.  
Gaskets full face self-centering.  
EPDM black.  
On request for use drinking water.

**Sconto differenziato.**  
**Separate discount.**

**Flange cieche**  
**ISO DIN PN10**  
**Blank Flanges**  
**ISO DIN PN10**



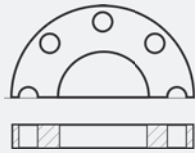
CVFCUD					
D	DN	Euro	D	DN	Euro
20	15	3,94	160	150	49,50
25	20	4,37	180	175	63,20
32	25	5,10	200	200	62,54
40	32	7,19	225	200	62,54
50	40	8,88	250	250	127,39
63	50	10,72	280	250	127,39
75	65	14,76	315*	300	253,69
90	80	17,55	355*	350	**
110	100	21,37	400*	400	**
125	125	34,55	450*	450	**
140	125	34,55	500*	500	**

Foratura secondo ISO DIN 2501 PN10.  
Drilled according to ISO DIN 2501 PN10.

\*) Da lastra PVC sp. 30 mm  
oppure stampata.  
From PVC sheet thickness 30 mm  
or moulded.  
\*\*) Prezzi a richiesta.  
Prices on request.



Flange libere ANSI 150  
Backing Rings ANSI 150

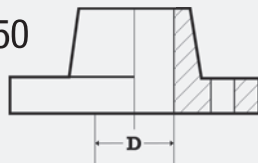


CVFAPC (CVFDAB*)					
D	DN	Euro	D	DN	Euro
20	15 - 1/2"	4,08	110	100 - 4"	21,96
25	20 - 3/4"	7,46	160	150 - 6"	19,69
32	25 - 1"	9,38	160*	150 - 6"	26,45
40	32 - 1 1/4"	11,04	200*	200 - 8"	39,46
50	40 - 1 1/2"	12,22	225*	200 - 8"	46,57
63	50 - 2"	14,05	250*	250 - 10"	66,45
75	65 - 2 1/2"	16,23	280*	250 - 10"	80,47
90	80 - 3"	18,49			

Foratura secondo ANSI B 16,5 cl. 150.  
Drilled according to ANSI B 16,5 cl. 150.

\*) Flange libere con foratura universale  
ISO DIN 2501 PN10, ANSI B 16,5  
cl. 150, BS/E.  
Backing rings with universal drilling  
ISO DIN 2501 PN10, ANSI B 16,5  
cl. 150, BS/E.

Flange a collare ANSI 150  
Slip on Flanges  
ANSI 150



CVFLAC					
D	DN	Euro	D	DN	Euro
20	15 - 1/2"	4,86	63	50 - 2"	15,60
25	20 - 3/4"	9,16	75	65 - 2 1/2"	21,32
32	25 - 1"	10,74	90	80 - 3"	25,95
40	32 - 1 1/4"	11,34	110	100 - 4"	31,64
50	40 - 1 1/2"	12,85	160	150 - 6"	45,93

Foratura secondo ANSI B 16,5 cl. 150.  
Drilled according to ANSI B 16,5 cl. 150.

Flange cieche ANSI 150  
Blank Flanges ANSI 150

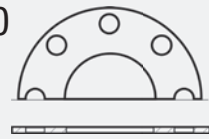


CVFCAA (CVFCDAB*)					
D	DN	Euro	D	DN	Euro
20	15 - 1/2"	5,47	110	100 - 4"	31,15
25	20 - 3/4"	9,40	160	150 - 6"	49,50
32	25 - 1"	11,04	200	200 - 8"	89,82
40	32 - 1 1/4"	11,63	225	200 - 8"	89,82
50	40 - 1 1/2"	13,89	250	250 - 10"	178,32
63	50 - 2"	16,81	280	250 - 10"	178,32
75	65 - 2 1/2"	21,93			
90	80 - 3"	26,73			

Foratura secondo ANSI B 16,5 cl. 150.  
Drilled according to ANSI B 16,5 cl. 150.

\*) Flange libere con foratura universale  
ISO DIN 2501 PN10, ANSI B 16,5  
cl. 150, BS/E.  
Backing rings with universal drilling  
ISO DIN 2501 PN10, ANSI B 16,5  
cl. 150, BS/E.

Guarnizioni EPDM ANSI 150  
Gaskets EPDM ANSI 150



ASAEPDM					
D	DN	Euro	D	DN	Euro
20	15 - 1/2"	0,95	110	100 - 4"	4,71
25	20 - 3/4"	1,11	160	150 - 6"	5,27
32	25 - 1"	1,31	200	200 - 8"	8,63
40	32 - 1 1/4"	1,96	225	200 - 8"	8,93
50	40 - 1 1/2"	2,26	250	250 - 10"	11,91
63	50 - 2"	2,68	280	250 - 10"	11,91
75	65 - 2 1/2"	3,34			
90	80 - 3"	3,93			

Guarnizioni piane autocentranti.  
EPDM nero.  
A richiesta per acqua potabile.  
Gaskets full face self-centering.  
Black EPDM.  
On request for drinking water.

Sconto differenziato.  
Separate discount.

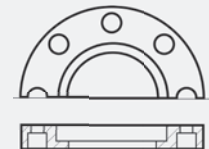
Copri Flange stampati in PP  
Flange Covers PP Moulded



PPCOFLA					
D	DN	Euro	D	DN	Euro
20	15	14,32	125	125	58,87
25	20	14,32	140	125	58,87
32	25	14,32	160	150	71,44
40	32	19,11	180		79,15
50	40	19,11	200	200	79,15
63	50	19,11	225		79,15
75	65	26,82	250	250	135,62
90	80	26,82	280	250	135,62
110	100	41,83	315	300	165,96

Sconto differenziato.  
Separate discount.

Flange libere PPG/Fe  
ISO DIN PN10  
PPG/Fe Backing Rings  
ISO DIN PN10



FLPPGFEV					
D	DN	Euro	D	DN	Euro
20	15	3,92	140	125	20,32
25	20	4,37	160	150	24,83
32	25	4,66	200	200	36,26
40	32	5,57	225	200	36,26
50	40	6,92	250	250	45,30
63	50	8,73	280	250	45,30
75	65	9,63	315	300	67,87
90	80	11,89			
110	100	16,25			

Flange libere profilate ISO DIN 2501  
PN10 per collari CVCART in PPG con  
inserto metallico.  
Backing Rings profiled ISO DIN 2501  
PN10 for stubs CVCART in PPG with  
metal insert.

Sconto differenziato.  
Separate discount.

## Condizioni generali di vendita

Qui di seguito si utilizzerà l'abbreviazione RP per indicare:  
Raccord Plast srl – via Tolomeo 2 e 3 – 20016 Pero MI - Italia

- 1) **VALIDITA'**: Le presenti condizioni generali di vendita valgono per tutte le forniture effettuate da RP al Cliente, siano esse costituite da prodotti della RP così come da prodotti di rivendita. Queste condizioni valgono anche se non è fatto specifico riferimento ad esse, salvo deroghe confermate per scritto.
- 2) **PREZZI**: I prezzi si intendono in Euro, IVA esclusa, franco Magazzino RP, e sono quelli validi al momento dell'ordine. Nel caso in cui il Cliente chieda una consegna dilazionata, i prezzi saranno quelli validi al momento della consegna. I prezzi includono il costo del normale imballaggio.
- 3) **MINIMO FATTURABILE**: Saranno accettati solo ordini di importo minimo pari a € 155,00.
- 4) **CONSEGNA**: La resa è sempre franco magazzino RP di Pero (MI), salvo diverso accordo scritto. In ogni caso la merce viaggia a rischio e pericolo del Cliente. La merce è coperta da assicurazione solo su richiesta e a carico del Cliente. Nel caso in cui il Cliente non indichi esplicitamente il mezzo di trasporto, la spedizione sarà effettuata nei tempi e nei modi che RP riterrà più idonei.
- 5) **TEMPO DI CONSEGNA**: Salvo diverso accordo scritto, i termini di consegna che RP conferma nelle offerte e nelle conferme d'ordine non sono vincolanti; essi sono semplicemente indicativi ed approssimativi. Tali tempi di consegna indicano il tempo presunto di messa a disposizione del materiale presso il magazzino RP e decorrono dall'effettiva conclusione del contratto (data dalla conferma d'ordine inviata da RP). Nessun indennizzo potrà essere richiesto per ritardi nella consegna, né sarà accettato l'annullamento dell'ordine se la produzione è già avviata.
- 6) **PAGAMENTO**: Il pagamento è stabilito nei modi e nei tempi definiti dal contratto. Sui pagamenti ritardati sarà applicato l'interesse di mora pari al tasso corrente di sconto.
- 7) **RISERVA DI PROPRIETA'**: La merce fornita rimane di proprietà di RP fino all'avvenuto integrale pagamento.
- 8) **CONTROLLO DELLA FORNITURA**: Il Cliente deve controllare lo stato e la quantità della merce ricevuta comunicando per scritto eventuali difformità entro i termini di legge. In mancanza di comunicazioni scritte la merce è considerata accettata.
- 9) **DOCUMENTAZIONE TECNICA**: La documentazione tecnica, i manuali d'uso e le avvertenze per l'uso aggiornati relativi ai prodotti RP e ai prodotti di rivendita sono sempre disponibili su richiesta e devono essere conosciuti dal Cliente. Tutti i documenti tecnici cartacei e quelli visionabili sul sito internet sono soggetti, senza preavviso, alle modifiche che RP riterrà necessarie in conseguenza del progresso tecnico o delle modifiche di leggi e norme.
- 10) **GARANZIA**: RP garantisce che i propri prodotti siano conformi alle caratteristiche promesse e di buona qualità nei limiti dello stato attuale della tecnica. La garanzia comprende la riparazione o la sostituzione del pezzo difettoso franco stabilimento RP.  
La garanzia decade nel caso in cui:
  - siano trascorsi più di 12 mesi dalla consegna;
  - il difetto sia dovuto a usura naturale, cause esterne, magazzinaggio non adeguato;
  - il materiale sia usato oltre le condizioni di esercizio prescritte;
  - il materiale sia stato installato e provato in modo non conforme alle normative vigenti;
  - siano stati eseguiti interventi non appropriati;
  - il materiale sia stato modificato.Per quanto riguarda i prodotti di rivendita la garanzia è prestata direttamente dal produttore.
- 11) **LIMITAZIONI DI RESPONSABILITA'**: La responsabilità di RP è limitata dagli obblighi di garanzia citati al punto 10.  
Salvo quanto previsto dal DPR 224 del 24/05/1988 è escluso qualsiasi obbligo di risarcimento del Cliente o di terzi per danni diretti o indiretti provocati dall'uso della merce fornita o per mancato guadagno ad essa connesso.  
Nell'eventualità di danni che coinvolgono i prodotti RP, qualunque azione, ad eccezione di quelle più immediate per fronteggiare un'eventuale emergenza, dovrà essere concordata con RP. Pena la decadenza della garanzia, l'eventuale danno dovrà essere segnalato a RP al più presto, comunque non oltre una settimana, per concordare le eventuali azioni.
- 12) **RESI**: Tutti i resi devono essere preventivamente autorizzati da RP. Saranno accettati solo resi in porto franco, possibilmente negli imballi originali, per merce assolutamente integra e rivendibile. Sarà addebitato il costo di elaborazione ordine e di movimentazione merce.
- 13) **CONTROVERSIE**: Il rapporto contrattuale tra RP e il Cliente è regolato dal diritto italiano. Per giudicare qualsiasi controversia che non si risolve in via amichevole è competente il foro di Milano. Nel caso di inadempimento del Cliente, RP avrà la facoltà di convenire il Cliente anche davanti al foro presso il domicilio di quest'ultimo.

## General Terms of Sale

Here below the abbreviation RP will be used to indicate:  
Raccord Plast srl – via Tolomeo 2 e 3 – 20016 Pero MI - Italy

- 1) **VALIDITY**: These general sale terms are valid for all the supplies from RP to the Customer, either for RP products or for reselling products. These conditions are valid even if no specific reference is made to them, unless written confirmed derogations.
- 2) **PRICES**: Prices are in Euro, taxes not included, ex works RP, and are those valid at the moment of the order. If the customer requires the postponement of the date of delivery, prices will be those valid at the delivery. Standard packing is included in the prices.
- 3) **MINIMUM INVOICING**: Only orders with minimum amount of € 155,00 will be accepted.
- 4) **DELIVERY**: Unless different written agreement, the delivery is ex RP warehouse in Pero (MI). In any case the goods travel at Customer's risk. The goods will be insured only on request and at Customer's expense. Unless specifically requested by the Customer, the shipment will be made using the transport means RP deems most suitable.
- 5) **DELIVERY TIME**: Unless different written agreement, the delivery terms RP confirms in its offers and order confirmations are not binding; they are merely indicative and approximate. Such delivery terms show the presumptive time to place the goods at customer's disposal in RP warehouse and run from the effective conclusion of the contract (date of the order confirmation RP has sent). No request of indemnity will be admitted for delayed delivery and no cancellation of the order will be accepted after the production has started.
- 6) **PAYMENT**: The payment is fixed in the way and the time the contract shows. In case of late payments, an interest at the current discount rate in Italy will be charged.
- 7) **PROPERTY RESERVATIONS**: The supplied goods remain property of RP until full payment has been made.
- 8) **CONTROL OF SUPPLIED GOODS**: The Customer must check the conditions and quality of the received goods and communicate in writing eventual complaints. Without any written communication the goods will be considered as accepted.
- 9) **TECHNICAL DOCUMENTATION**: The updated technical documentation, user's manuals and precautions for use about RP products and reselling products are always available upon request and must be known by the Customer. All the technical documents, printed or on internet site, are subject, without notice, to the modifications that RP will consider necessary consequently the technical progress or the change of laws and norms.
- 10) **GUARANTEE**: RP guarantees that the supplied goods are conforming to the promised characteristics and of good quality within the limits of the present techniques' state. The guarantee includes repairing or replacement of the defective piece ex RP factory.  
The guarantee is no more valid where:
  - 12 months have passed from the date of delivery;
  - the damage is caused by natural consumption, external causes, inadequate storage;
  - the material has been used beyond the prescribed working conditions;
  - the material has been installed without following the in force norms;
  - inadequate interventions have been carried on;
  - the material has been modified.For the reselling products the guarantee is granted directly by the producer.
- 11) **RESPONSIBILITY LIMITATIONS**: RP responsibility is limited by the guarantee obligations of point 10.  
With the exception of what is foreseen in Italian DPR 224 dated 24/05/1988, any obligation to indemnify the Customer or thirds is in any case excluded in case of direct or indirect damages caused by the use of the supplied goods or in case of lack of incomes related to the same goods.  
In case of accident in which RP products are involved, any action, except the strictly immediate ones in order to face a possible emergency, must be agreed with RP. The possible accident must be reported to RP as soon as possible, in any case within one week, otherwise no warranty will be granted.
- 12) **RETURNED GOODS**: All returned goods must be previously authorized by RP. RP will accept only returned goods with no transport charge, possibly in original packages, in perfect conditions to be possible to sell again. The cost to process the order and to move the goods will be charge.
- 13) **CONTROVERSIES**: The contract relationship between RP and the Customer is regulated by the Italian law. Any controversy impossible to solve in a friendly way will be settled by the Court of Milano. In case of not fulfilment on behalf of the Customer, RP will have the faculty to convene the Customer also in front of the jurisdiction where the latter has its domicile.